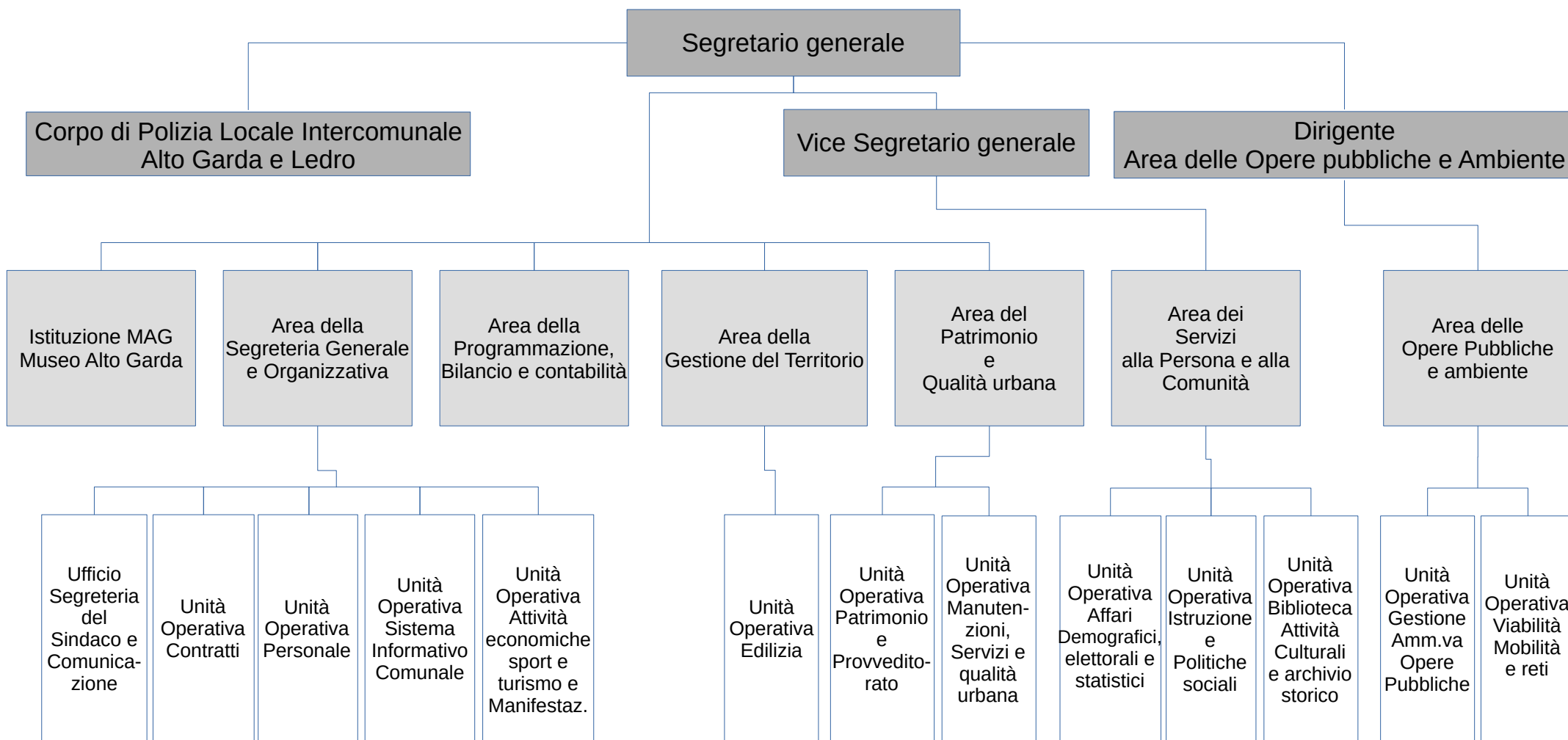


COMUNE DI RIVA DEL GARDA

Organigramma



Note:

Le funzioni relative ai tributi ed altre entrate sono esercitate dalla società Gestione Entrate Locali srl (in sigla GestEl), con sede in Arco, con assegnazione in comando del relativo personale.

Le funzioni relative alla polizia locale sono esercitate in forma associata e coordinata attraverso il Corpo Intercomunale di Polizia Locale Alto Garda e Ledro.