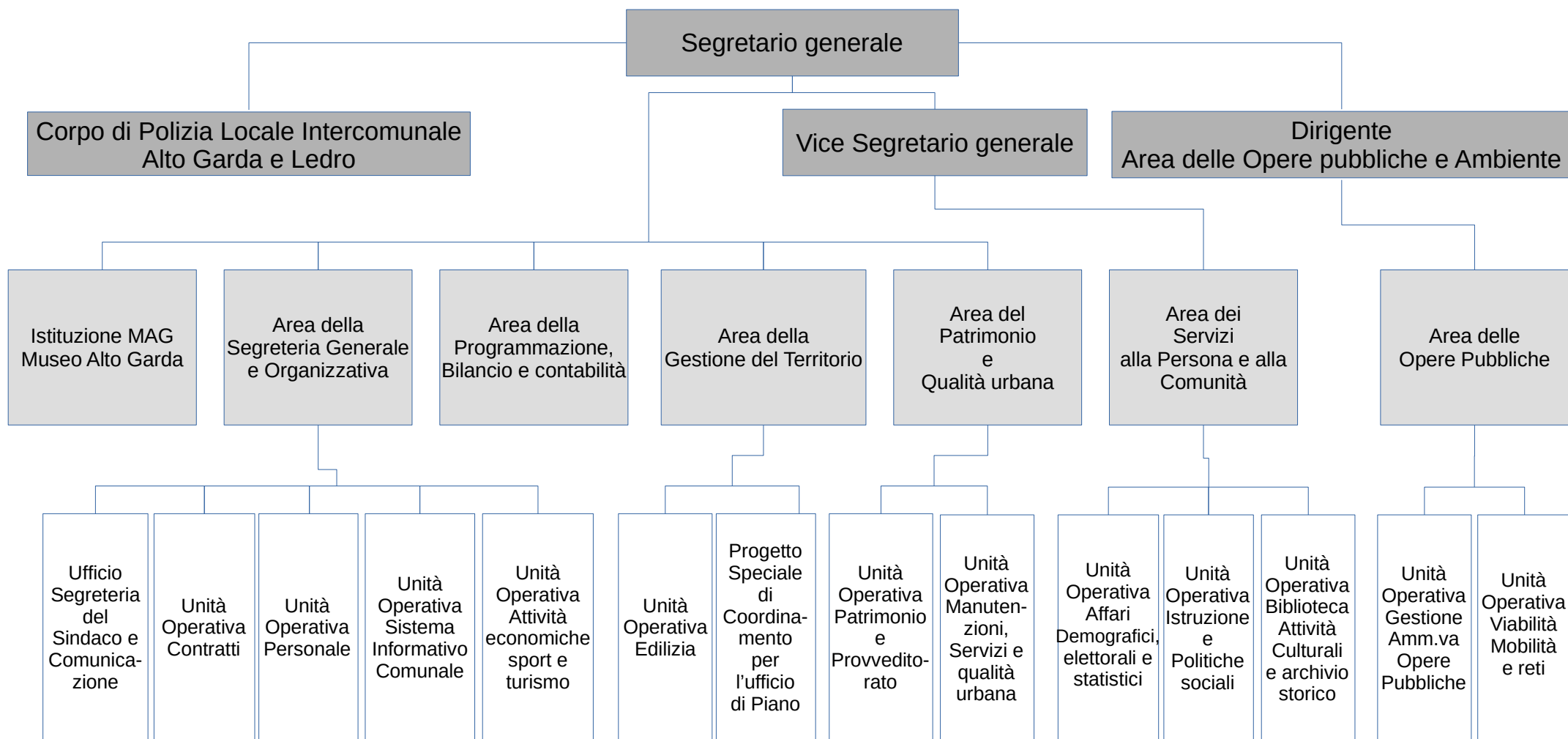


# COMUNE DI RIVA DEL GARDA

## Organigramma



### Note:

Le funzioni relative ai tributi ed altre entrate sono esercitate dalla società *Gestione Entrate Locali srl* (in sigla *GestEl*), con sede in Arco, con assegnazione in comando del relativo personale.

Le funzioni relative alla polizia locale sono esercitate in forma associata e coordinata attraverso il *Corpo Intercomunale di Polizia Locale Alto Garda e Ledro*.