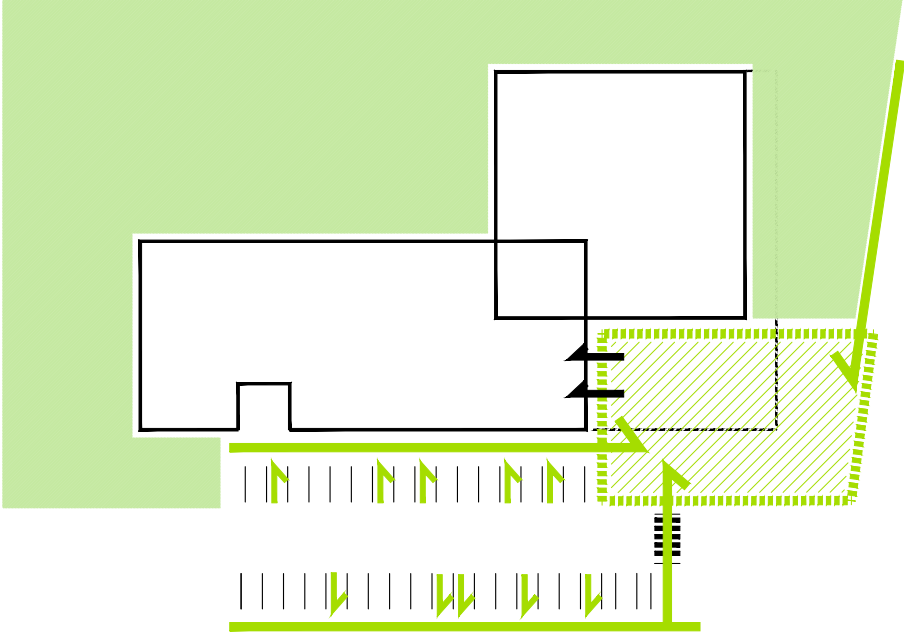


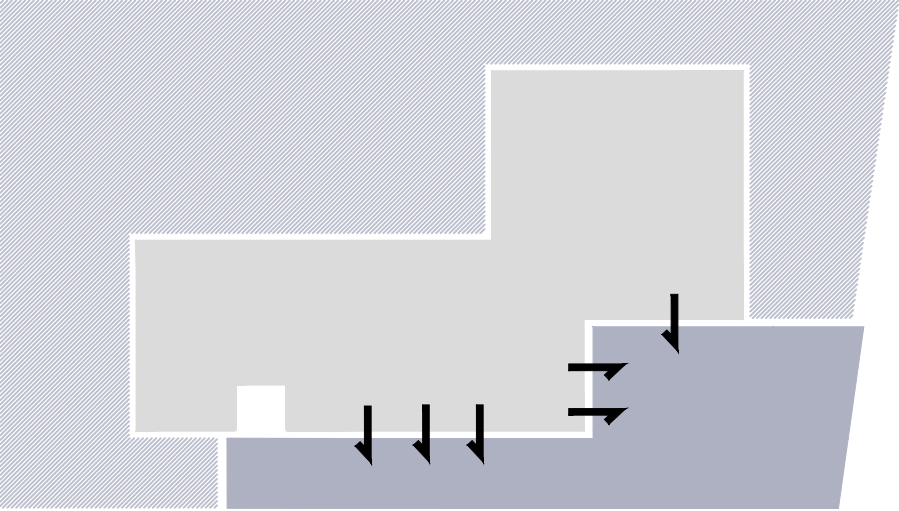
PERCORSI PROTETTI DI ACCESSO

LA CORTE SEMIPUBBLICA FUNGE DA LUOGO D'INCONTRO PRIMA E DOPO L'USO DEL SERVIZIO 0-6 E GARANTISCE INGRESSO ED USCITA PROTETTI



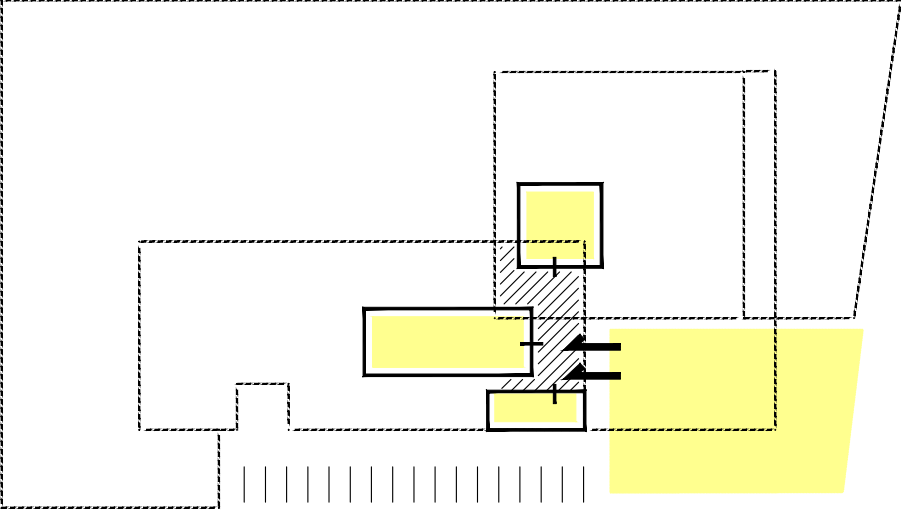
IL POLO COME CENTRO

LA STRUTTURA OFFRE PARTE DEI SUOI SPAZI ESTERNI ALLA COMUNITA' E MOSTRA LE PROPRIE ATTIVITA'



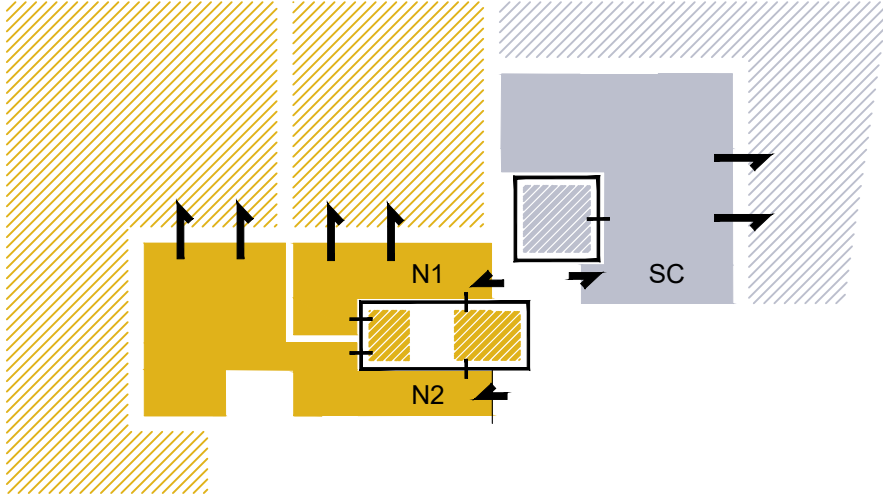
GLI SPAZI CONDIVISI

UN UNICO INGRESSO PRINCIPALE SUL QUALE SI INNESTANO I SERVIZI CONDIVISI (L'ATELIER, LO SPAZIO PSICOMOTORIO, IL COORDINAMENTO...)



I SERVIZI EDUCATIVI INTEGRATI 0-6

LA STRUTTURA SARA' ORGANIZZATA IN UNA SCUOLA DELL'INFANZIA E DUE NIDI IN DIRETTA COMUNICAZIONE CON I PROPRI SPAZI ESTERNI



SCHEMI TIPOLOGICI E FUNZIONALI



NUOVO POLO 0-6 "RIONE 2 GIUGNO"

SCUOLA DELL'INFANZIA	// 795 M2 // 76 POSTI
NIDO D'INFANZIA 1	// 405 M2 // 30 POSTI
NIDO D'INFANZIA 2	// 615 M2 // 48 POSTI
SPAZI COMUNI	// 165 M2 //
SERVIZI, DEPOSITI (P-1)	// 240 M2 //

TOTALE 2220 M2 // 154 POSTI

LEGENDA		
	SPAZI EDUCATIVI	SC: SCUOLA MATERNA
	NUCLEI CON SERVIZI DEI BAMBINI	N1: ASILO NIDO 1
	AREE VERDI	N2: ASILO NIDO 2
	SPAZI ADULTI E DI SERVIZIO	
	SPAZI CONDIVISI TRA SERVIZI 0-6	
	AREE ESTERNE PAVIMENTATE	
	PERIMETRO EDIFICIO ESISTENTE	



PROVINCIA AUTONOMA DI TRENTO
COMUNE DI RIVA DEL GARDA

PIANO NAZIONALE DI RIPRESA E RESILIENZA
MISSIONE 4: ISTRUZIONE E RICERCA
Componente 1 - Potenziamento dell'offerta dei servizi di istruzione: dagli asili nido alle Università
Investimento 1.1: Piano per asili nido e scuole dell'infanzia e servizi di educazione e cura per la prima infanzia

Titolo:
OPK908: Riorganizzazione spazi interni asilo nido Lago Blu Rione 2 Giugno - Polo 0 - 6 con demolizione e ricostruzione della strutture esistente
Committente:
Comune di Riva del Garda
Area Opere Pubbliche e Ambiente
Data:
APRILE 2022
Progettista:
ing. Andrea Giordani
Dirigente Area Opere Pubbliche e Ambiente del Comune di Riva del Garda
Oggetto:

PROGETTO PRELIMINARE
PROPOSTA DI PROGETTO
-
PIANTA PIANO TERRA
E SCHEMI FUNZIONALI

COMUNE DI RIVA DEL GARDA
Allegato alla deliberazione del Consiglio Comunale di data 28.04.2022 n. 85 e firmato digitalmente
IL PRESIDENTE IL SEGRETARIO GENERALE REGGENTE
Salvatore Mamone Anna Cattoi