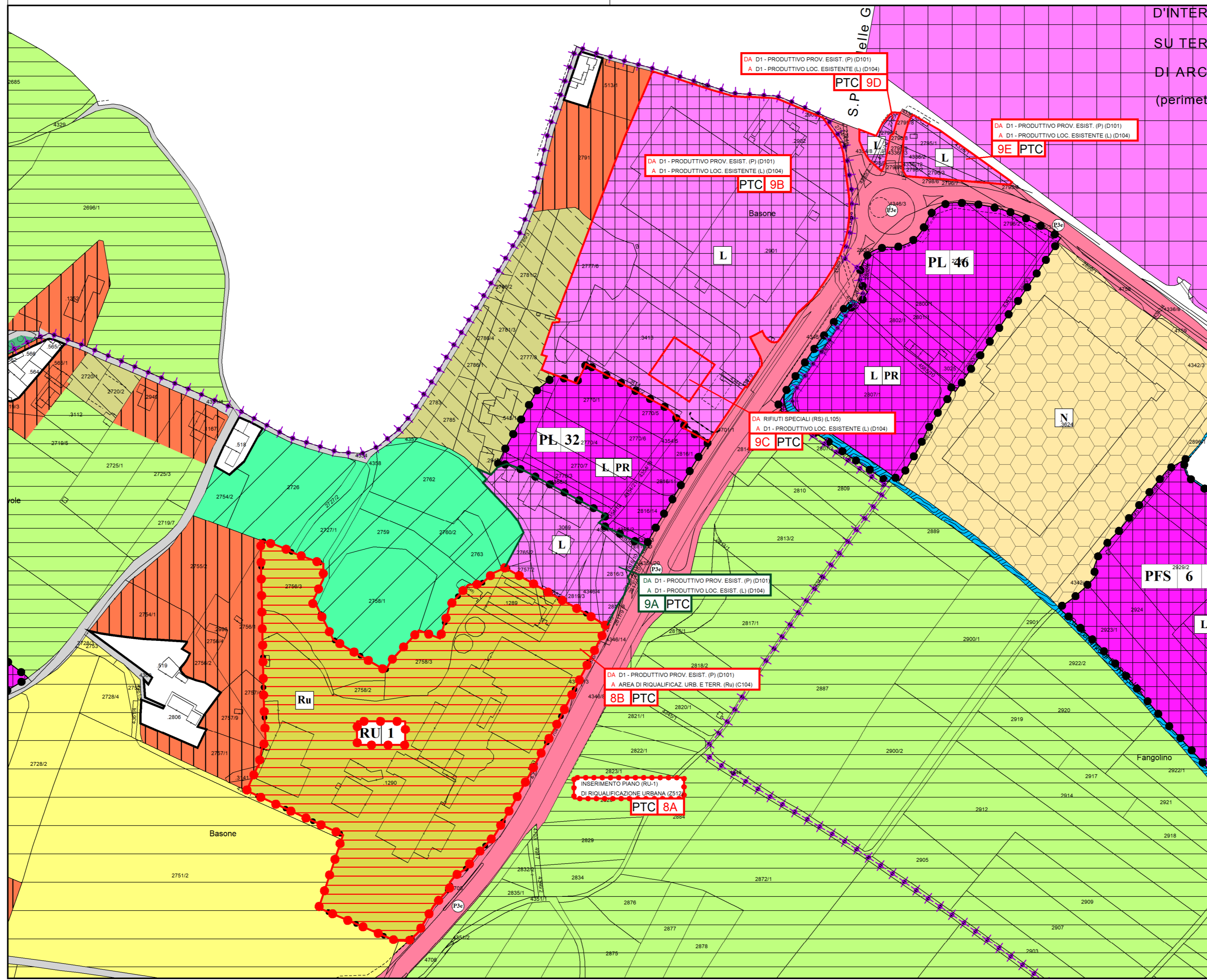


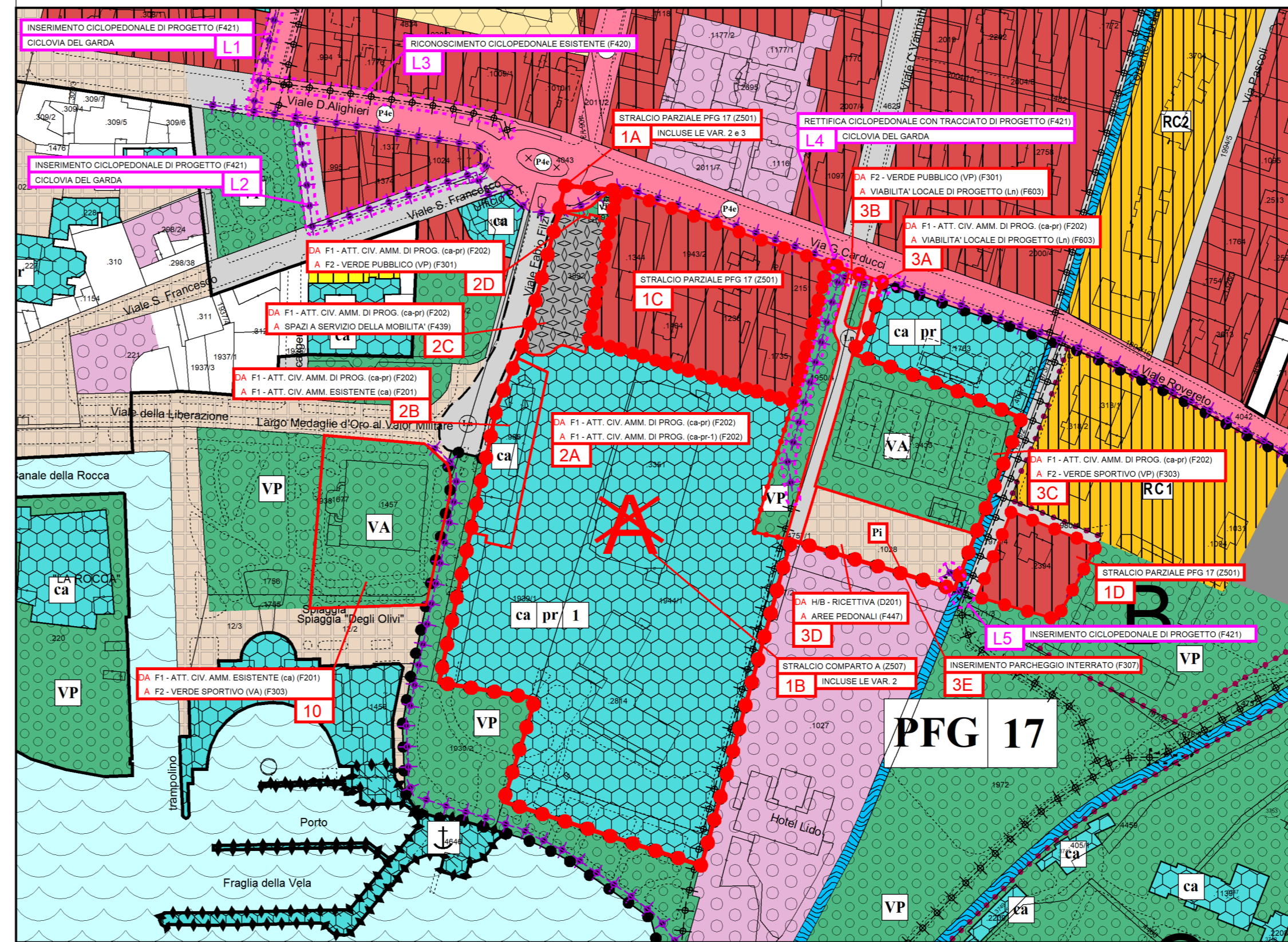
ESTRATTO TAVV. PR 09 - 12 (1:5000)



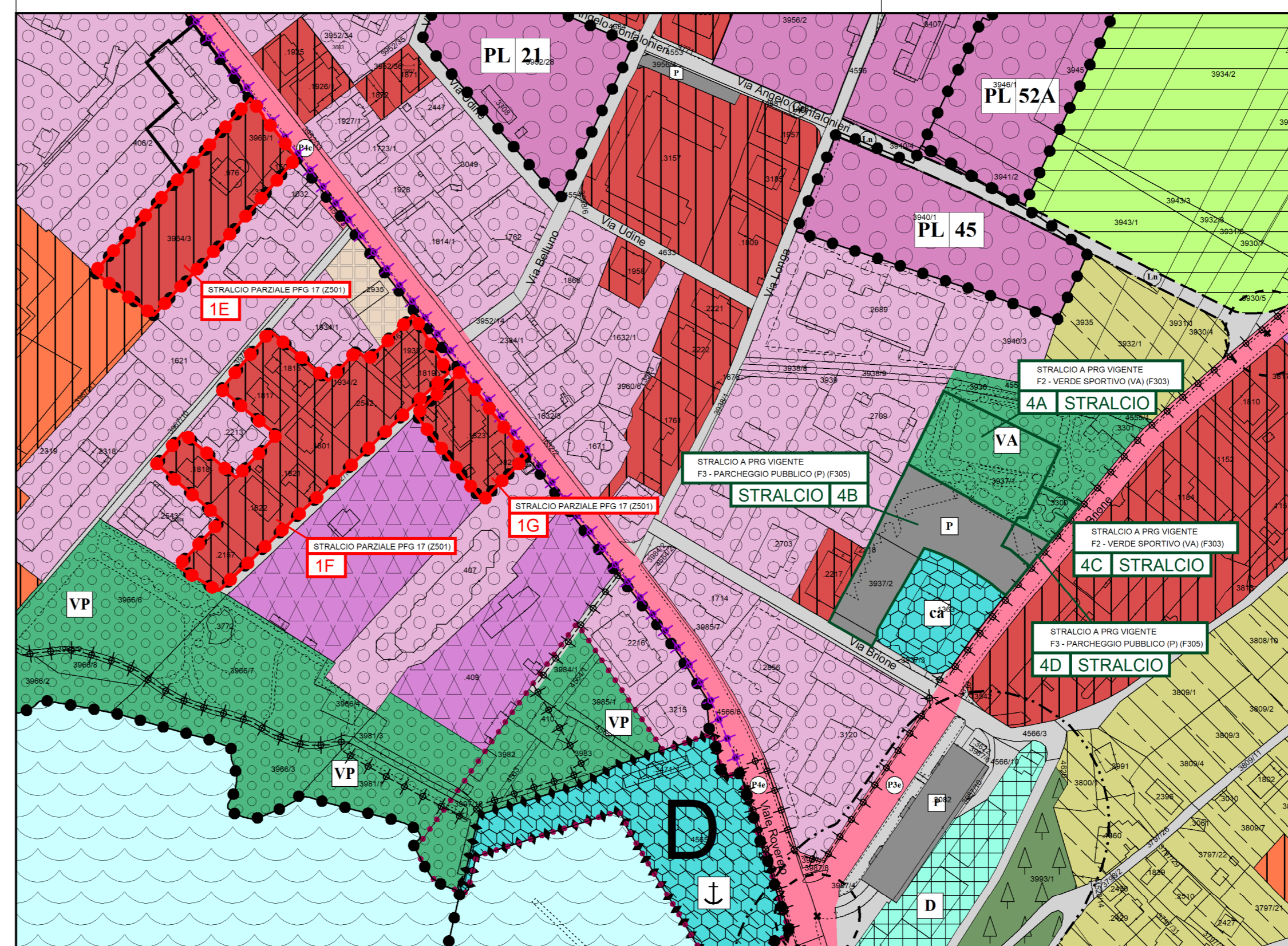
ESTRATTO TAV. PR 02 (1:2000)



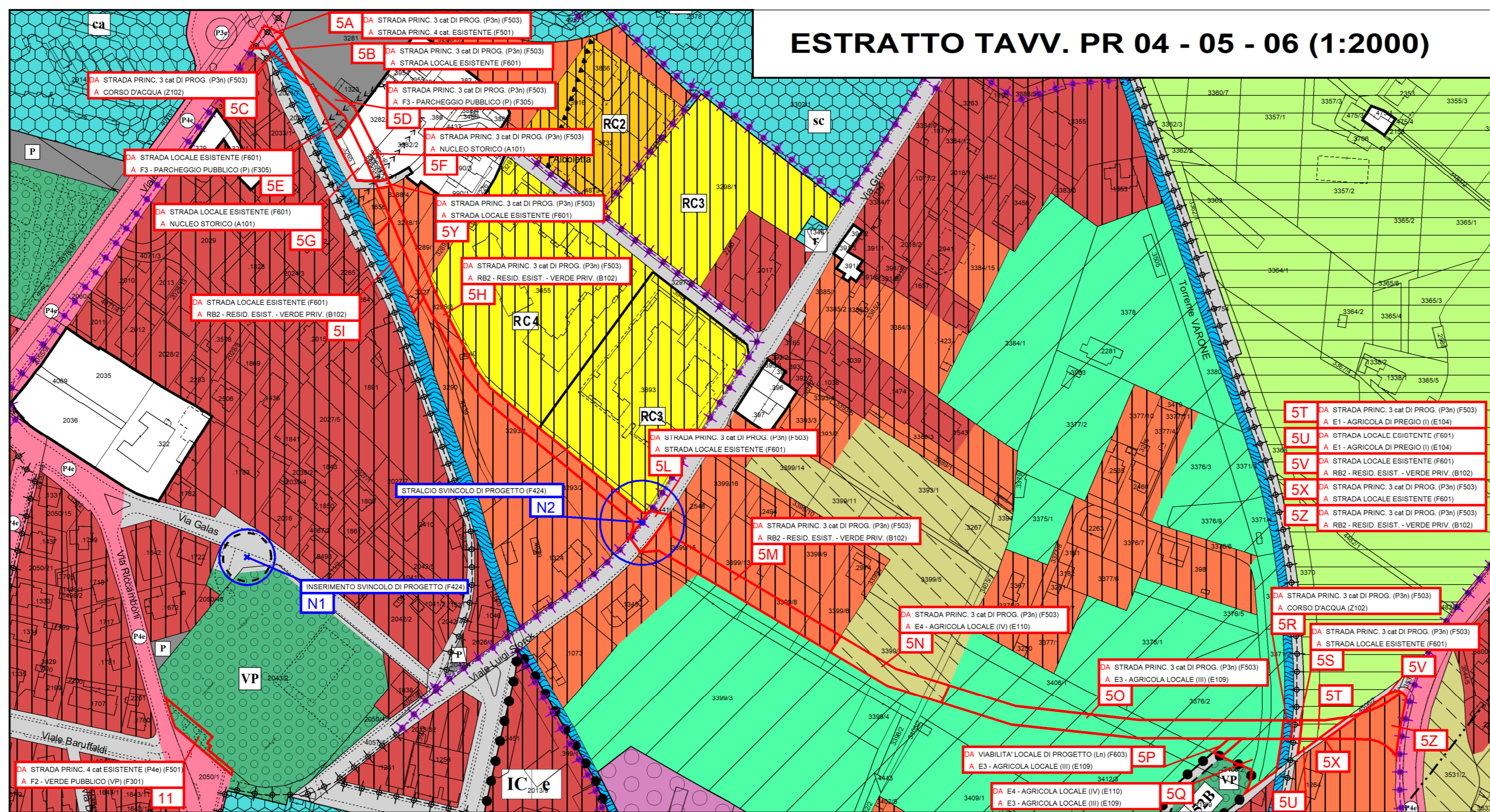
ESTRATTO TAV. PR 06 (1:2000)



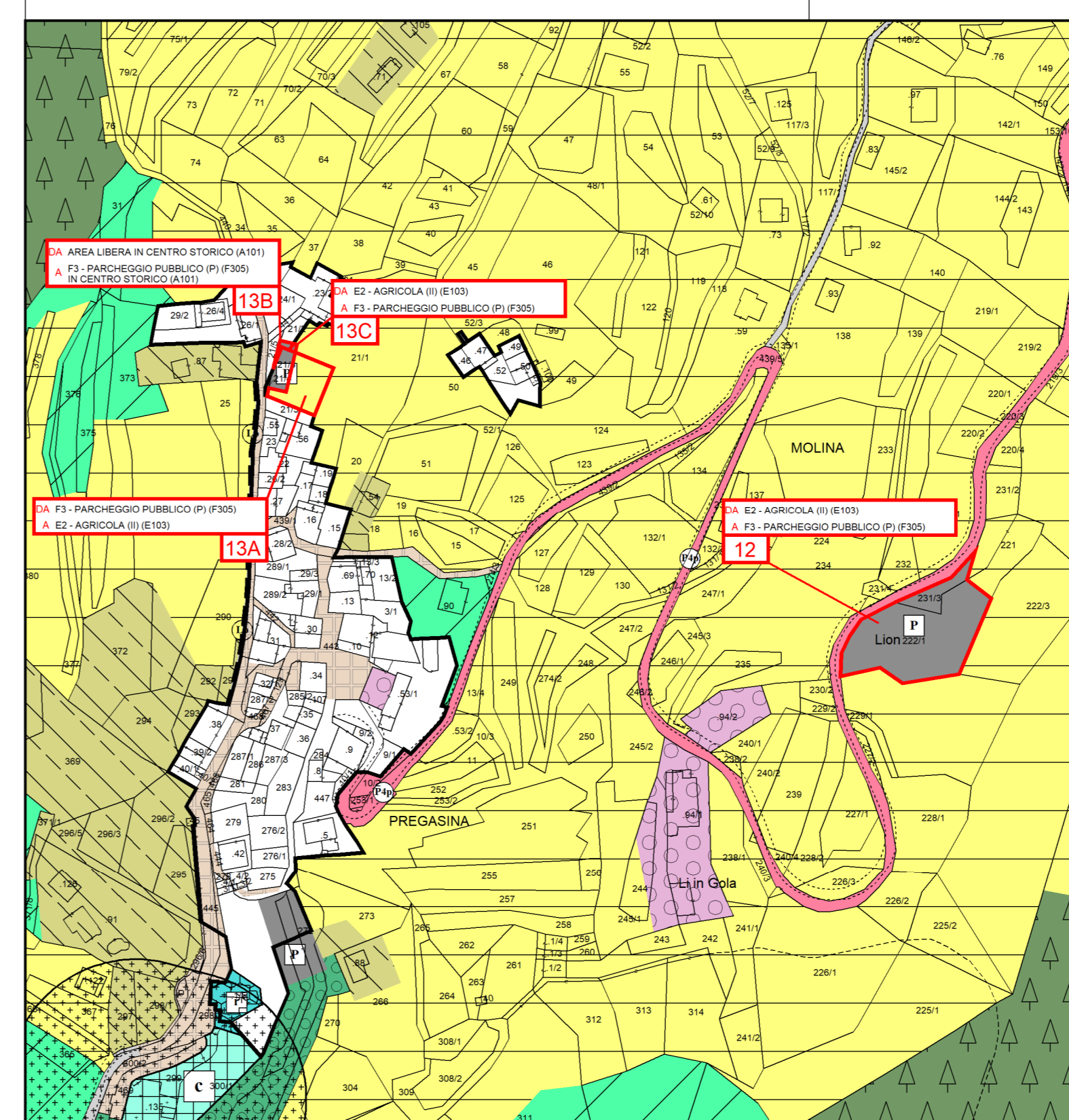
ESTRATTO TAVV. PR 06 - 07 (1:2000)



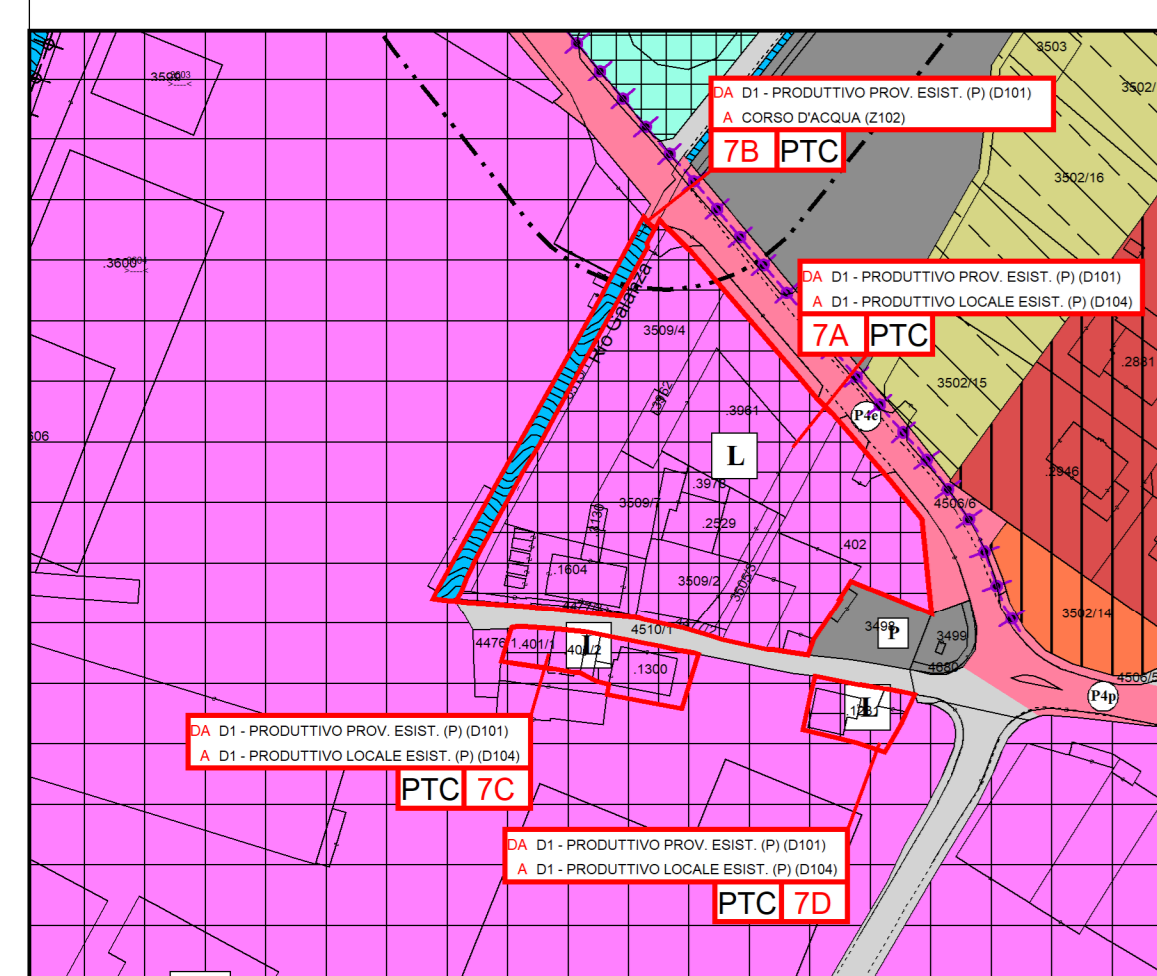
ESTRATTO TAVV. PR 04 - 05 - 06 (1:2000)



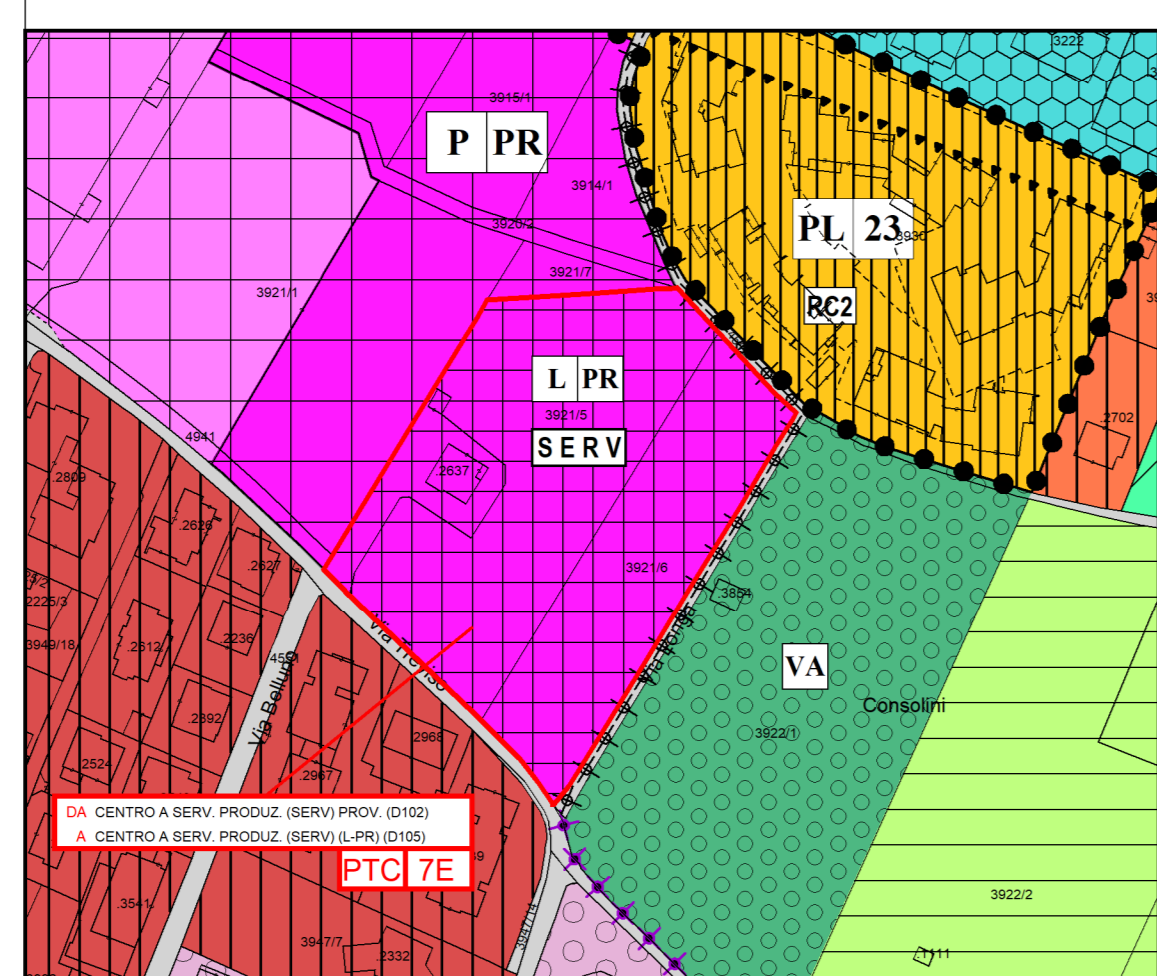
ESTRATTO TAV. PR 08 (1:2000)



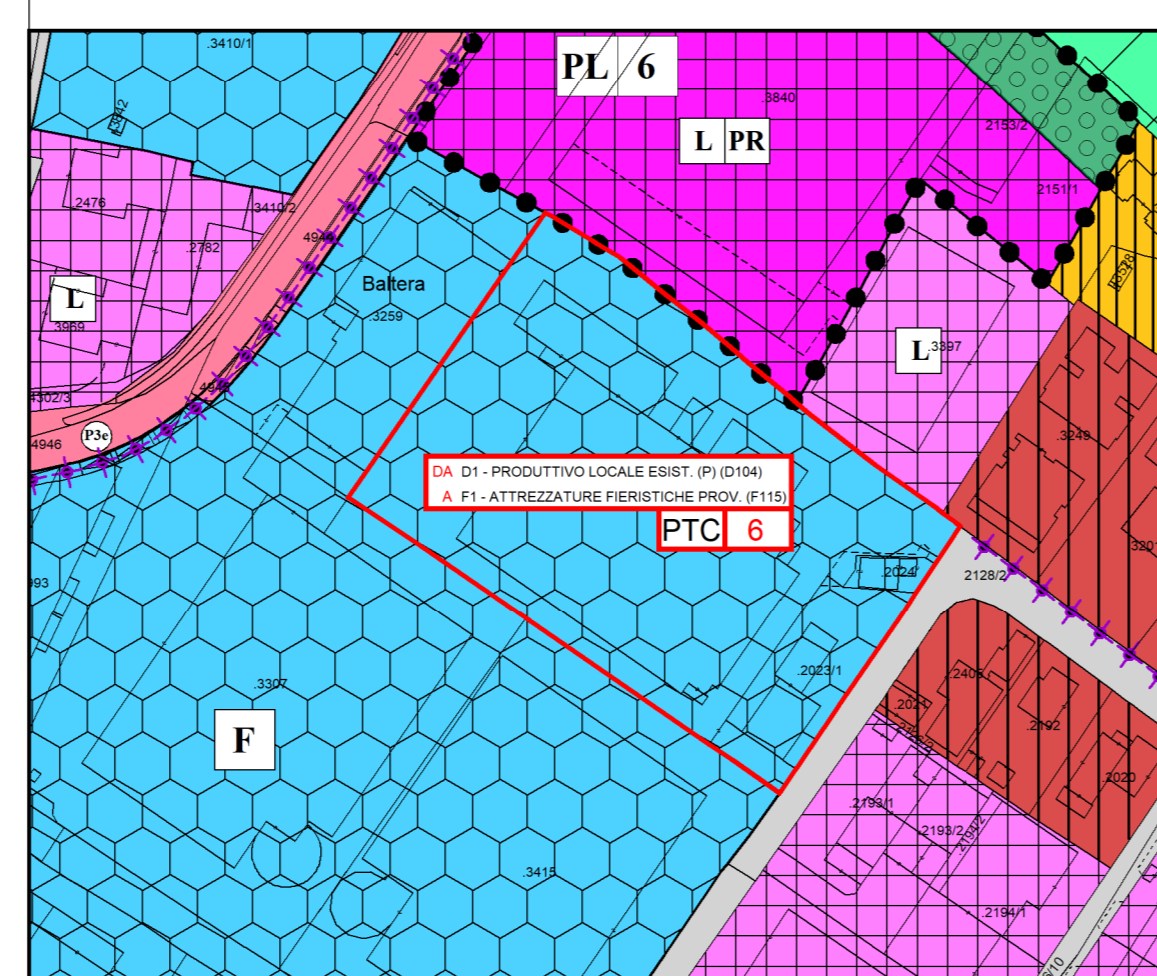
ESTRATTO TAVV. PR 06 - 07



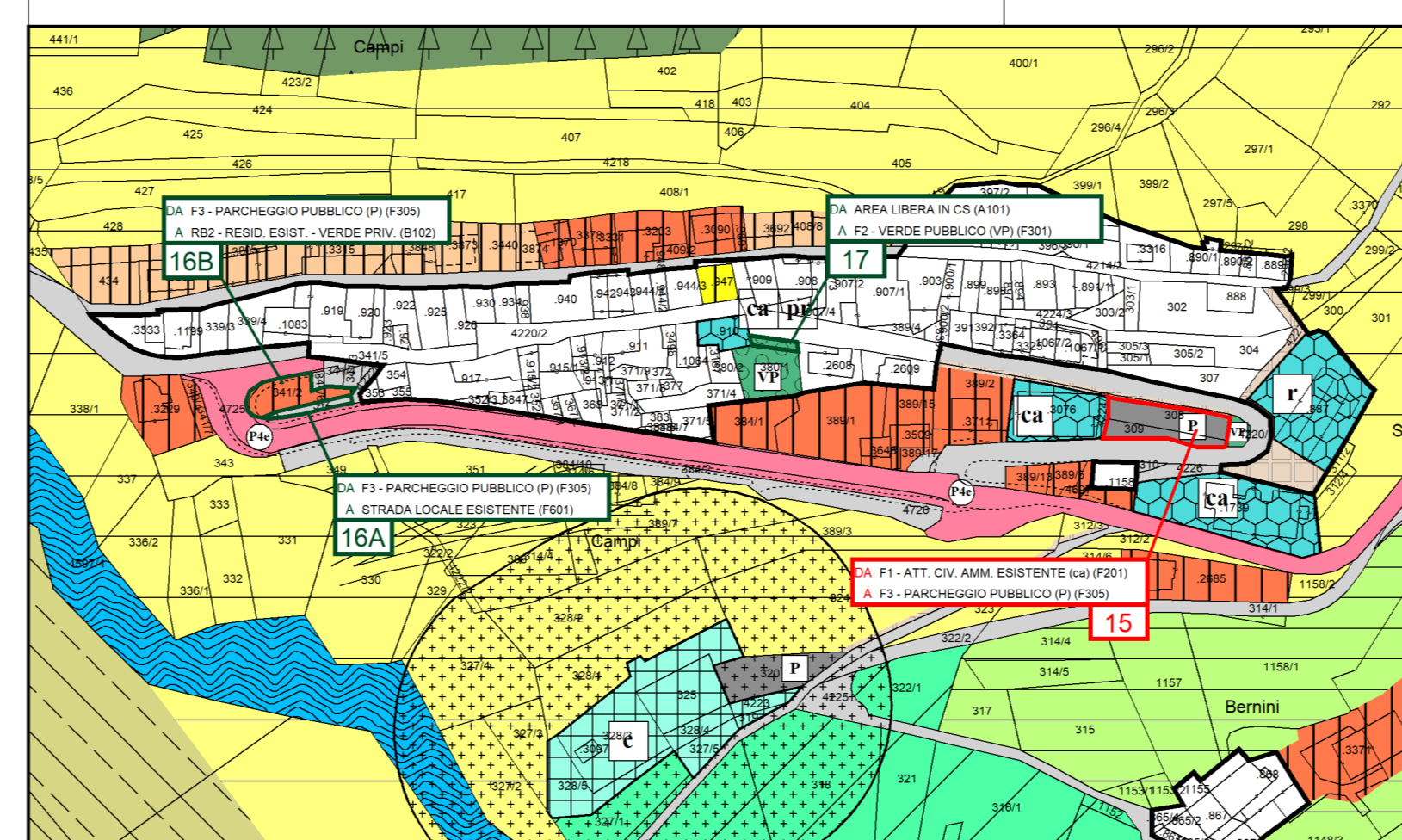
ESTRATTO TAV. PR 07 (1:2000)



ESTRATTO TAV. PR 04 (1:2000)



ESTRATTO TAV. PR 01 (1:2000)



LEGENDA			
A101 art.24	PERIMETRO NUCLEO STORICO	C201 art.17	ARRETRAMENTO EDIFICAZIONE
B101 art.25	ZONA RB1 RESIDENZIALE ESISTENTE - CONSOLIDATA	C101 art.25	ZONA RC RESIDENZIALE DI ESPANSIONE (RC1-2-3-4)
B102 art.25	ZONA RB2 RESIDENZIALE ESISTENTE - VERDE PRIVATO	C102 art.19	ZONA E E P - RESIDENZIALE CON EDILIZIA ABITATIVA PUBBLICA AGEVOLATA (RC1-2-3-4)
B103 art.25	ZONA RB3 RESIDENZIALE DI COMPLETAMENTO	C104 art.43	ZONA Ru - AREA DI RIQUALIFICAZIONE URBANA E TERRITORIALE
D101 art.19	ZONA D1 PRODUTTIVO ESISTENTE - DI COMPLETAMENTO PROVINCIALE	D104 art.29	ZONA D1 PRODUTTIVO ESISTENTE - DI COMPLETAMENTO LOCALE
D102 art.19	ZONA D2 PRODUTTIVO DI ESPANSIONE PROVINCIALE	D105 art.29	ZONA D2 PRODUTTIVO DI ESPANSIONE LOCALE
D105 art.19	Centro a servizio della produzione	D216 art.28	ZONA HD CAMPEGGIO
D201 art.27	ZONA H1B RICETTIVA	D201 art.27	ZONA H1C RICETTIVA DI ESPANSIONE
D101 art.20	ZONA D3 COMMERCIALE - TERZIARIO	D121 art.21	ZONA DA LAVORAZIONE - COMMERCIO PRODOTTI AGRICOLI-FORESTALI-ZOOTECNICI
E104 art.32	ZONA E1 AGRICOLA DI PREGIO (I)	E109 art.33	ZONA E3 AGRICOLA LOCALE (III)
E103 art.32	ZONA E2 AGRICOLA (II)	E110 art.33	ZONA E4 AGRICOLA LOCALE (IV)
E106 art.34	ZONA E8 BOSCO	E108 art.35	ZONA E5 AREE IMPRODUTTIVE
E107 art.36	ZONA E9 PASCOLO	E206 art.36	ZONA E6 VIVAI
F102 art.37	ZONA F1 ATTREZZATURE E SERVIZI PUBBLICI DI LIVELLO PROVINCIALE E SOVRALOCALE	F101 art.37	ZONA F1 ATTREZZATURE E SERVIZI PUBBLICI DI LIVELLO LOCALE
F104 art.37	ZONA F2 VERDE PUBBLICO	F303 art.37	ZONA F2 VERDE SPORTIVO
F105 art.37	ZONA F3 PARCHEGGI PUBBLICI	F308 art.37	ZONA F3 PARCHEGGI PLURIRIPRIANO
F115 art.37	ZONA F4 VERDE SPORTIVO	F439 art.38	SPAZI A SERVIZIO DELLA MOBILITA'
F116 art.37	ZONA F5 AREE MILITARI	D118 art.41	ZONA G2 DISTRIBUTORI CARBURANTE
F118 art.37	ZONA F6 AREE PER LA MOBILITA'	Z102 art.42	CORSI D'ACQUA
F301 art.37	ZONA F7 AREE PER LA MOBILITA'	L104 art.39	RIFIUTI SPECIALI
F305 art.37	ZONA F8 AREE PER LA MOBILITA'	G109 art.17	FASCIA DI RISPETTO DEPURATORE
F307 art.37	ZONA F9 AREE PER LA MOBILITA'	Z303 art.15	CONO VISUALE
F807 art.40	ZONA F10 AREE PER LA MOBILITA'	F420 art.38	PERCORSI PEDONALI E CICLABILI ESISTENTI
Z101	LAGO	F421 art.38	PERCORSI PEDONALI E CICLABILI DI PROGETTO
G101 art.17	FASCIA DI RISPETTO CIMITERIALE	F501 art.38	ESISTENTE
F447 art.38	AREE PEDONALI	F502 art.38	POTENZIAMENTO
F420 art.38	PERCORSI PEDONALI E CICLABILI ESISTENTI	F503 art.38	PROGETTO
F421 art.38	PERCORSI PEDONALI E CICLABILI DI PROGETTO	F513 art.38	ESISTENTE
F501 art.38	ESISTENTE	F514 art.38	POTENZIAMENTO
F502 art.38	POTENZIAMENTO	F515 art.38	PROGETTO
F503 art.38	PROGETTO	F601 art.38	ESISTENTE
F513 art.38	ESISTENTE	F602 art.38	POTENZIAMENTO
F514 art.38	POTENZIAMENTO	F603 art.38	PROGETTO
F515 art.38	PROGETTO	F604 art.38	ESISTENTE
F601 art.38	ESISTENTE	F605 art.38	POTENZIAMENTO
F602 art.38	POTENZIAMENTO	F606 art.38	PROGETTO
F603 art.38	PROGETTO		
F604 art.38	ESISTENTE		
F605 art.38	POTENZIAMENTO		
F606 art.38	PROGETTO		

**PIANO REGOLATORE GENERALE**

Comune di: **RIVA DEL GARDA**  
PROVINCIA DI TRENTO

titolo: **AZZONAMENTO SISTEMA INSEDIATIVO - PRODUTTIVO (B)**

scala 1:2000      tav. n. **RA01**

Coordinatore Variante n. 15  
arch. **Gianfranco Zolin**

Timbro / Firma:

QUADRO D'UNIONE - RIVA

Planimetria catastale aggiornamento gennaio 2022

**RAFFRONTO TAVV. PR 01 - 12**

Elaborato emendato in corso di seduta il 10 maggio 2022  
con delibera di Consiglio Comunale n. 91 di adozione definitiva

Adozione preliminare del C.C. n. 73 del 12 gennaio 2022  
Parere del Servizio Urbanistica e Tutela del paesaggio n. 1122 (Prot. n. 2921) del 14 marzo 2022  
Adozione definitiva del C.C. n. 91 del 10 maggio 2022  
Approvazione della Giunta Provinciale

**VARIANTE N. 15**  
ai sensi dell'art. 39, c. 2 della L.P. 15/2015

Comune di Riva del Garda