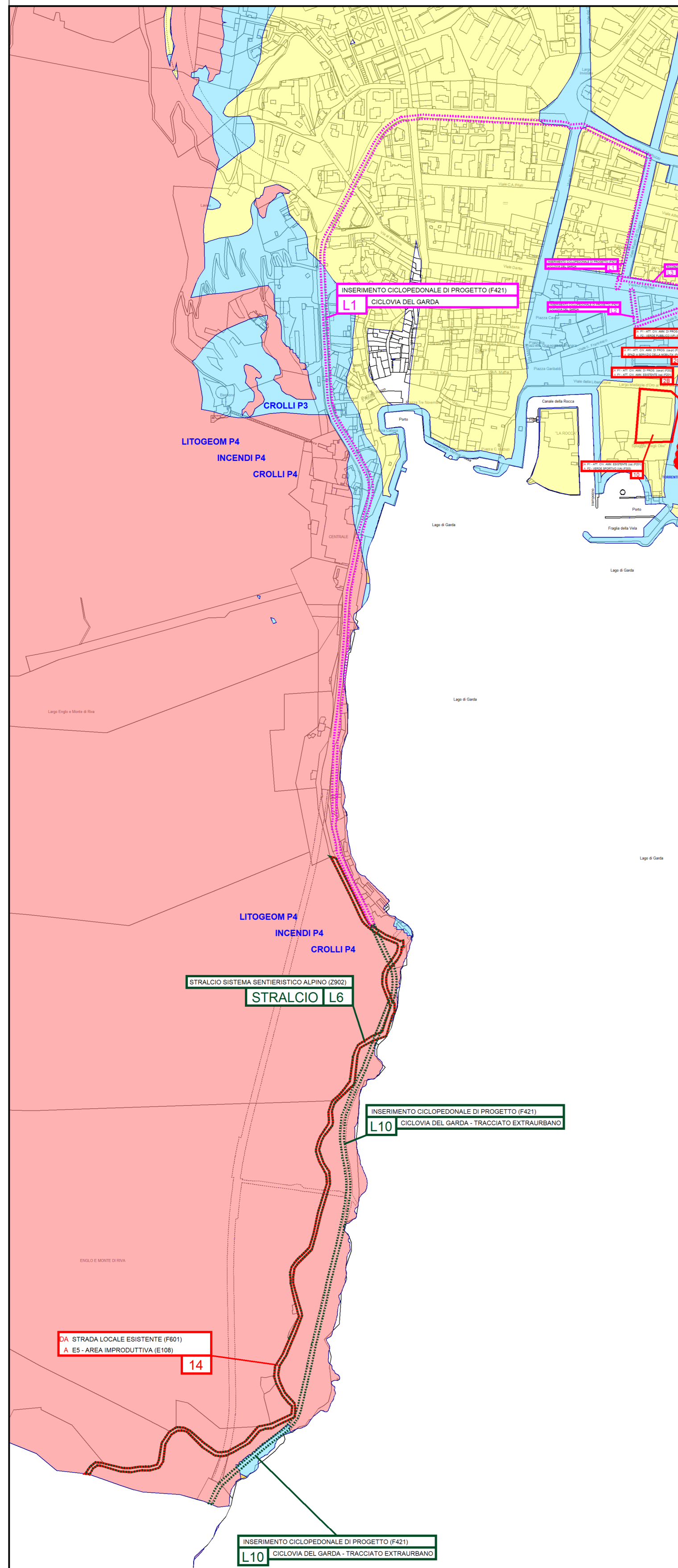
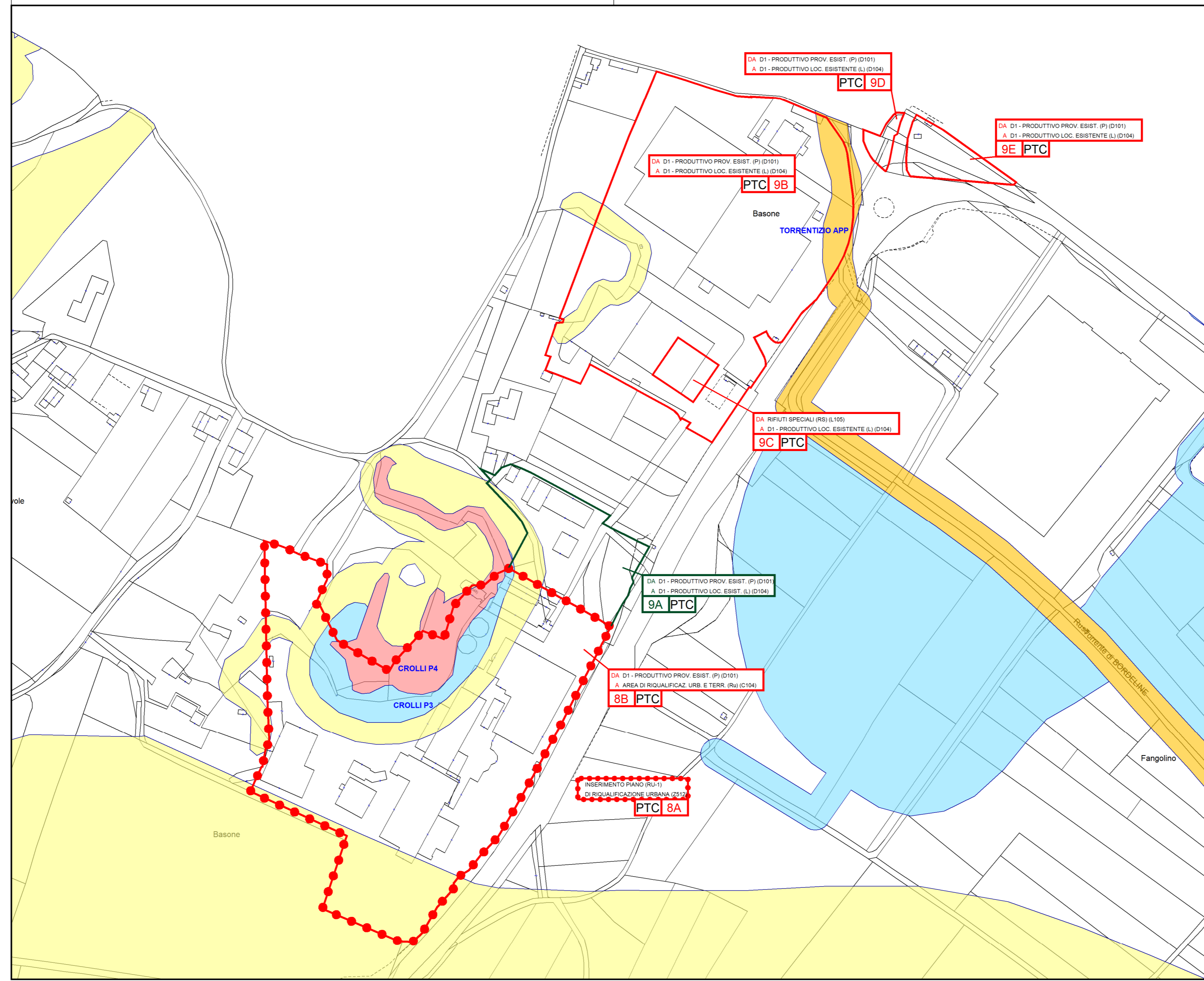


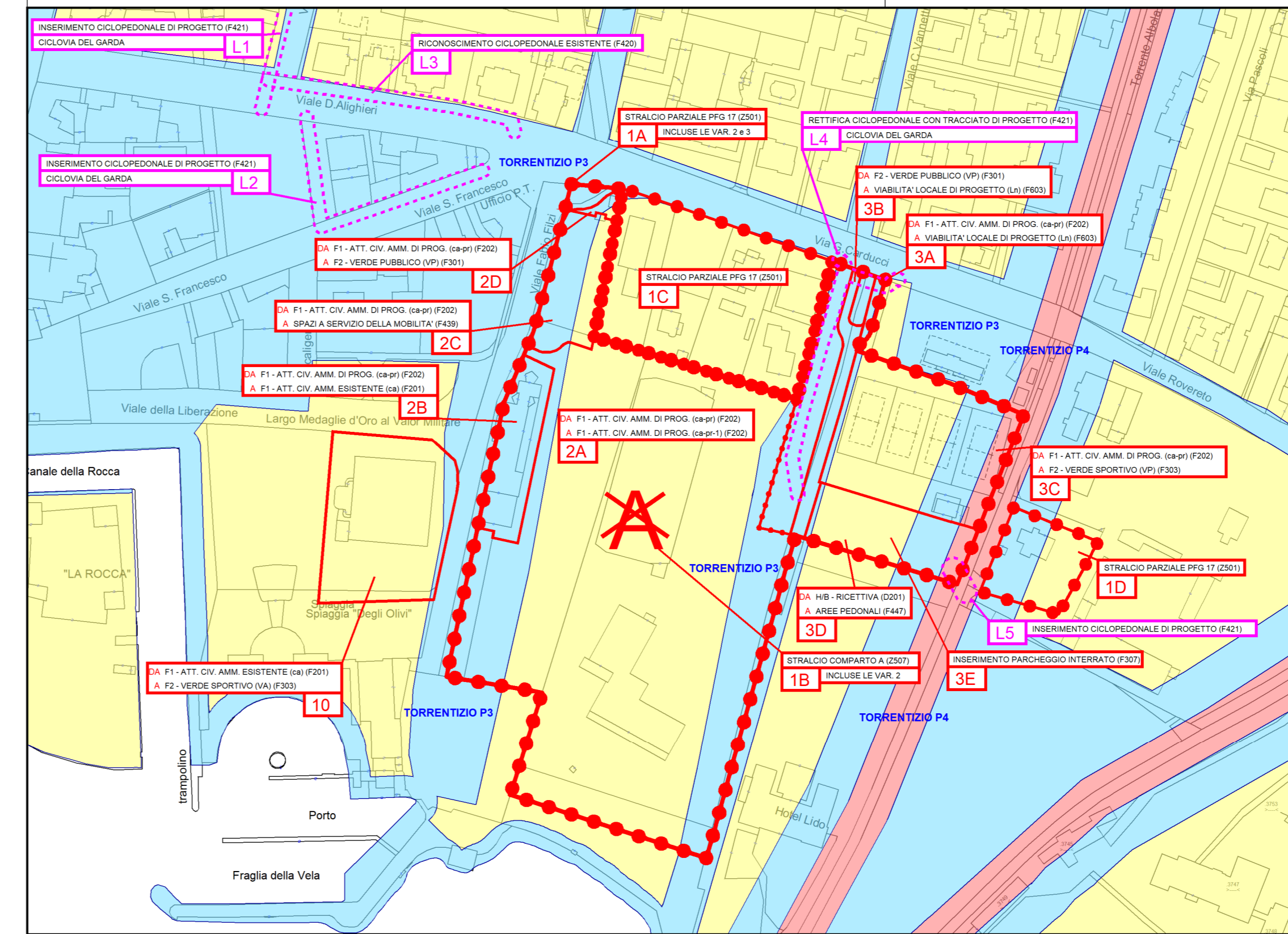
ESTRATTO TAVV. PR 09 - 12 (1:5000)



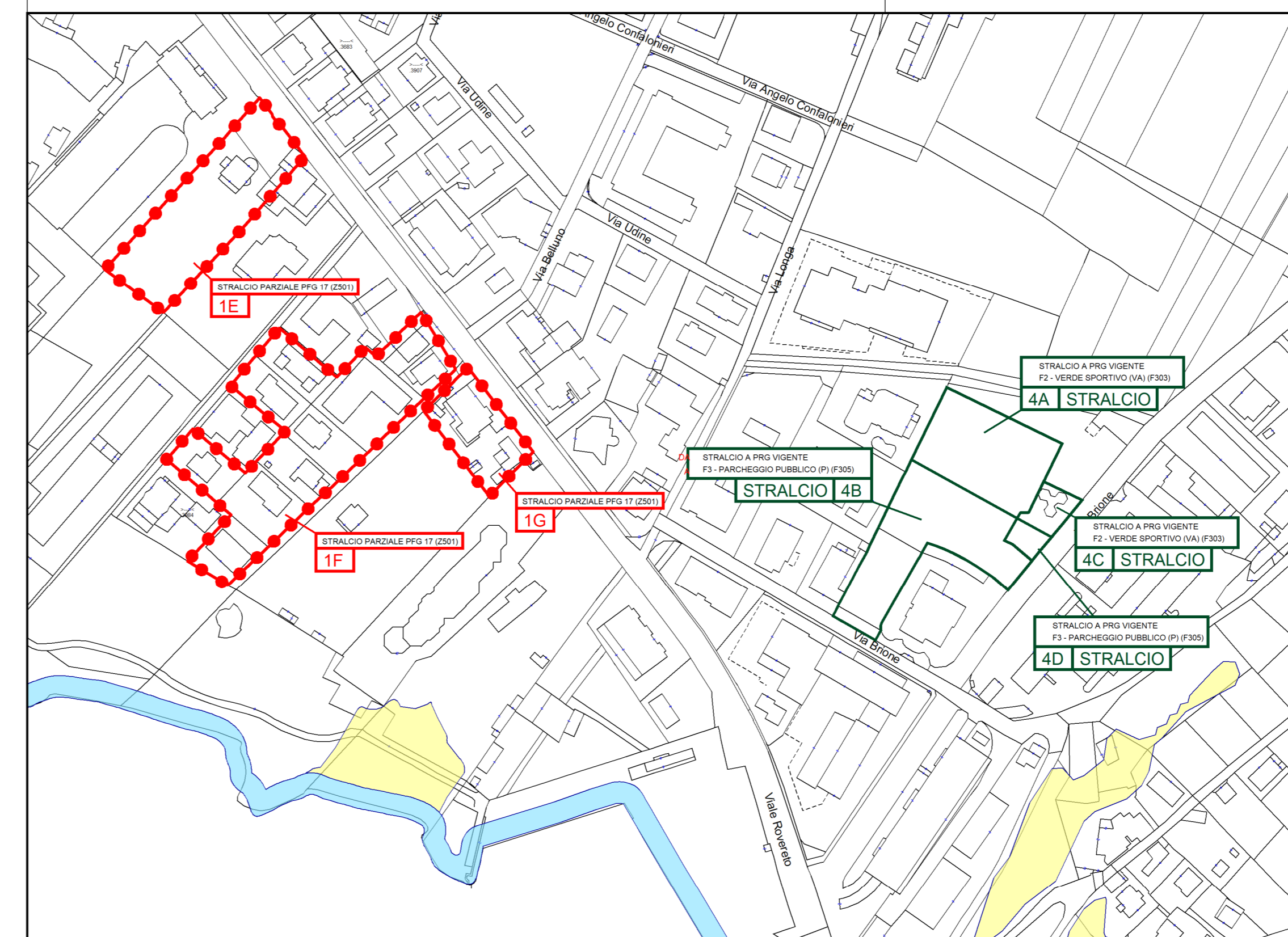
ESTRATTO TAV. PR 02 (1:2000)



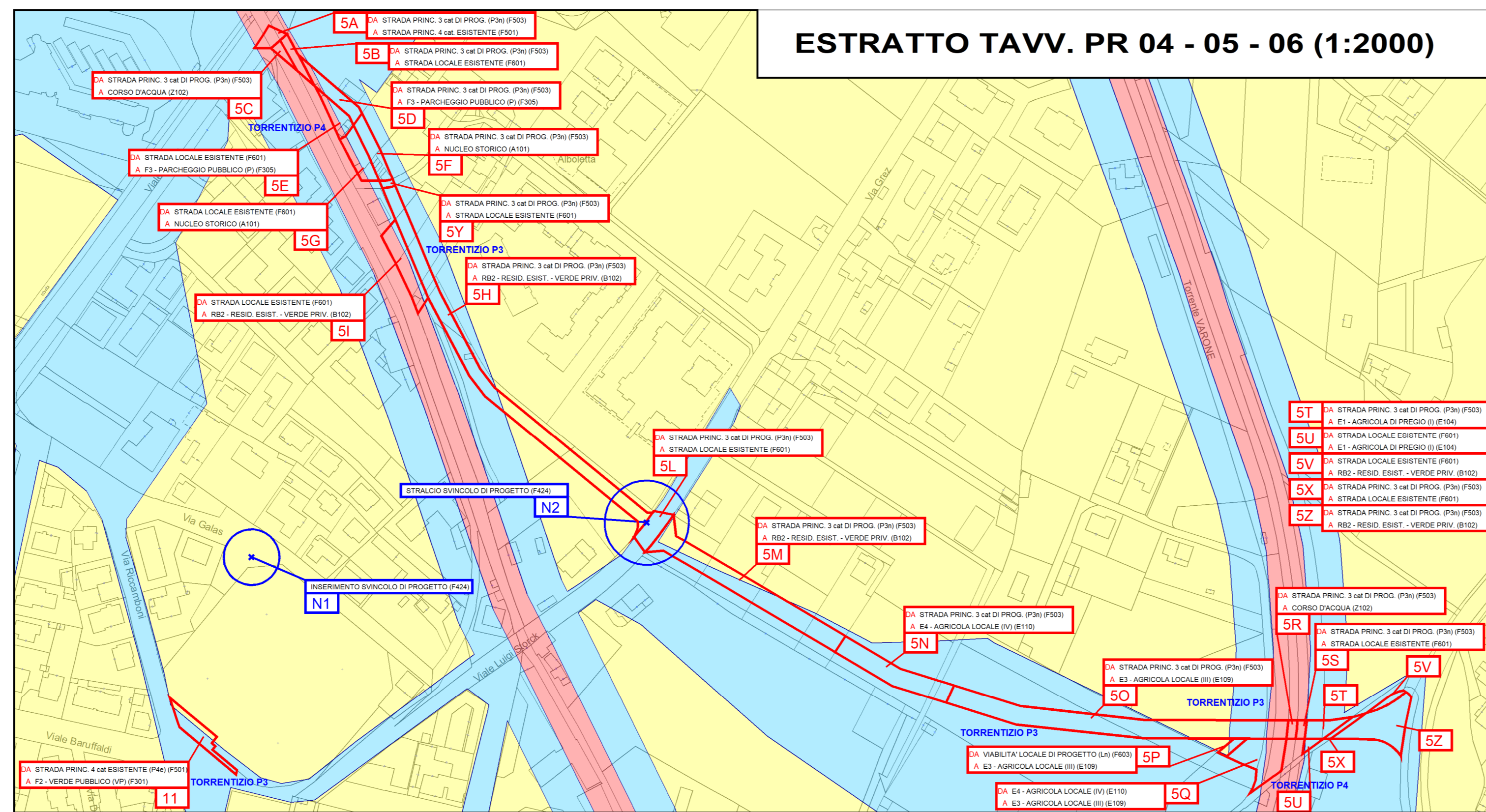
ESTRATTO TAV. PR 06 (1:2000)



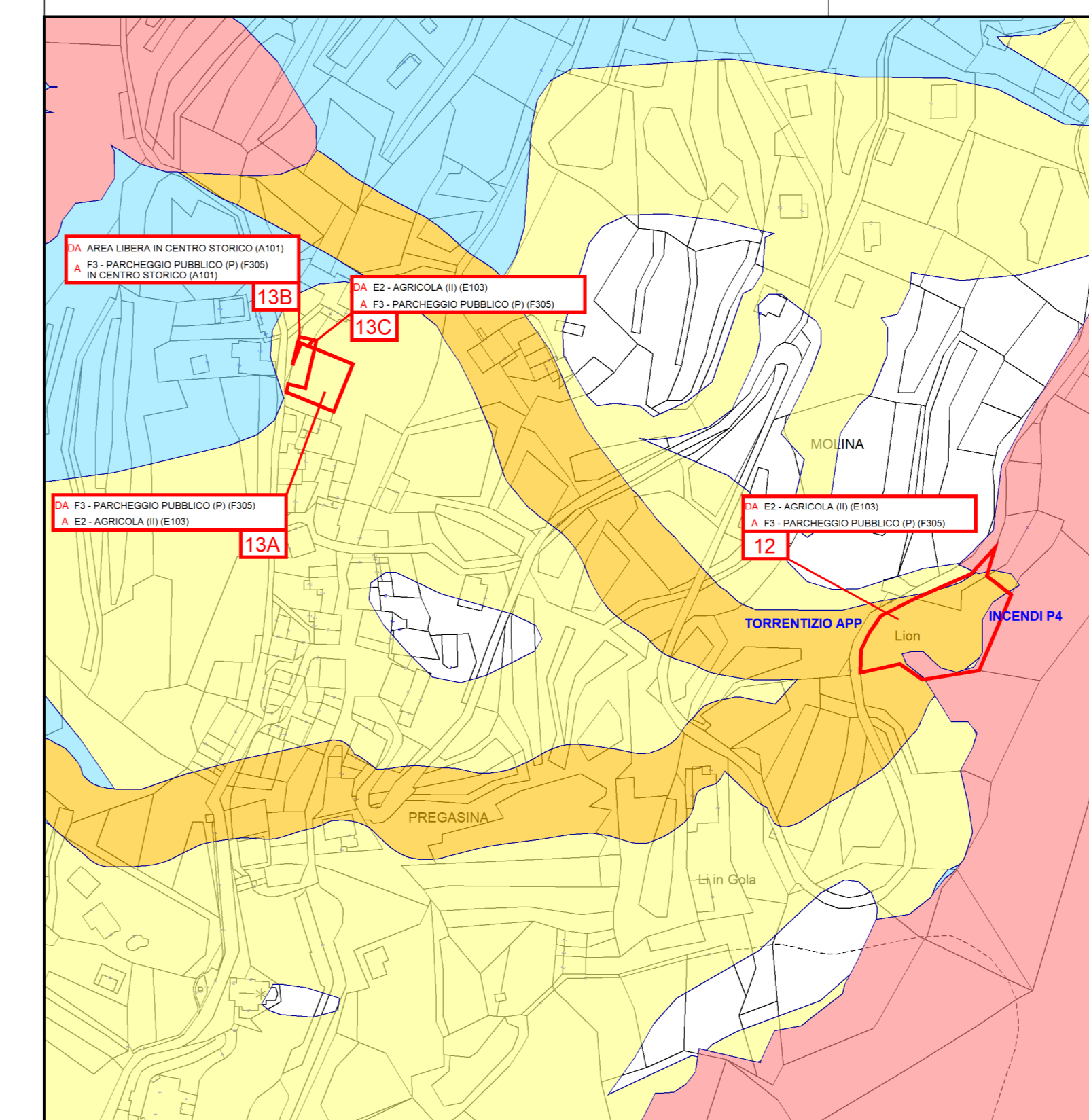
ESTRATTO TAVV. PR 06 - 07 (1:2000)



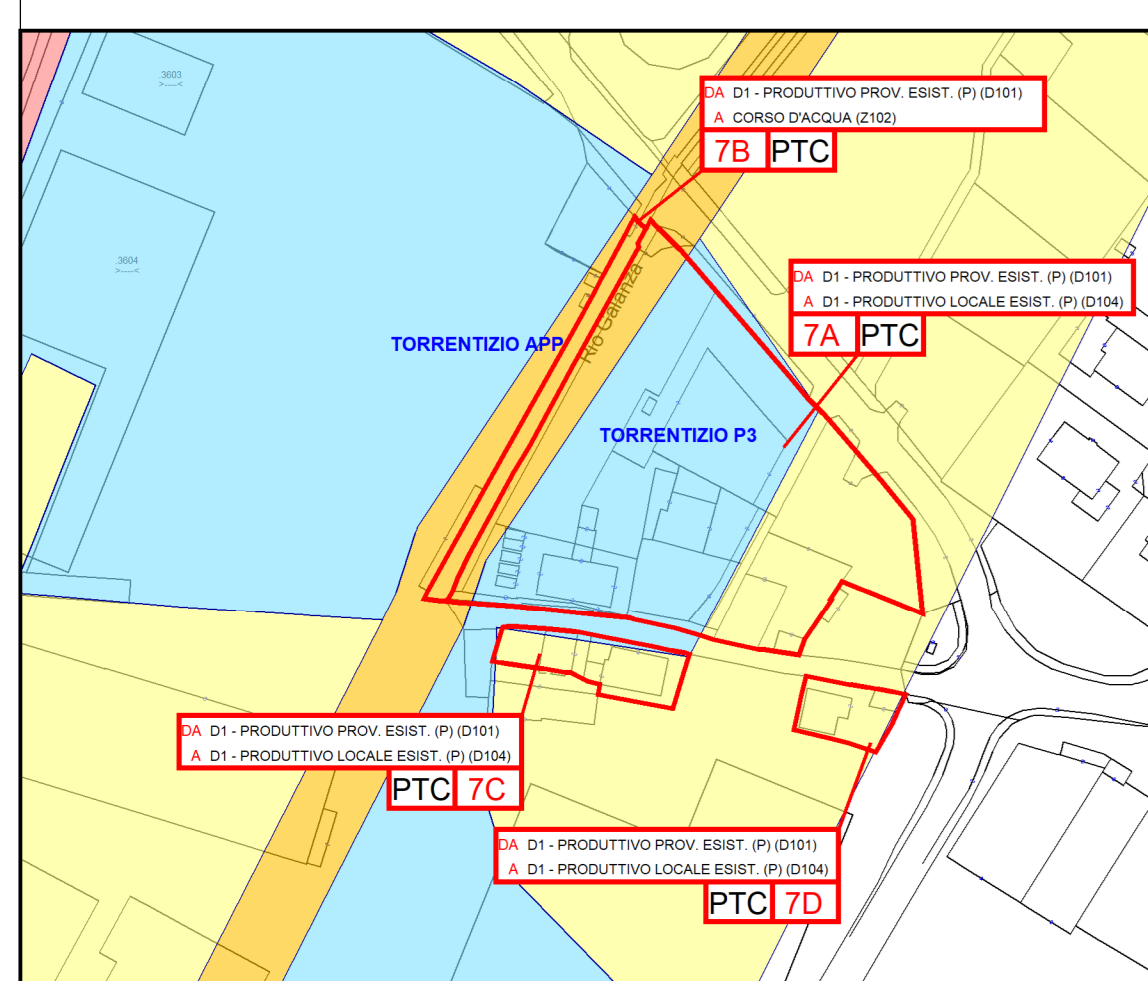
ESTRATTO TAVV. PR 04 - 05 - 06 (1:2000)



ESTRATTO TAV. PR 08 (1:2000)



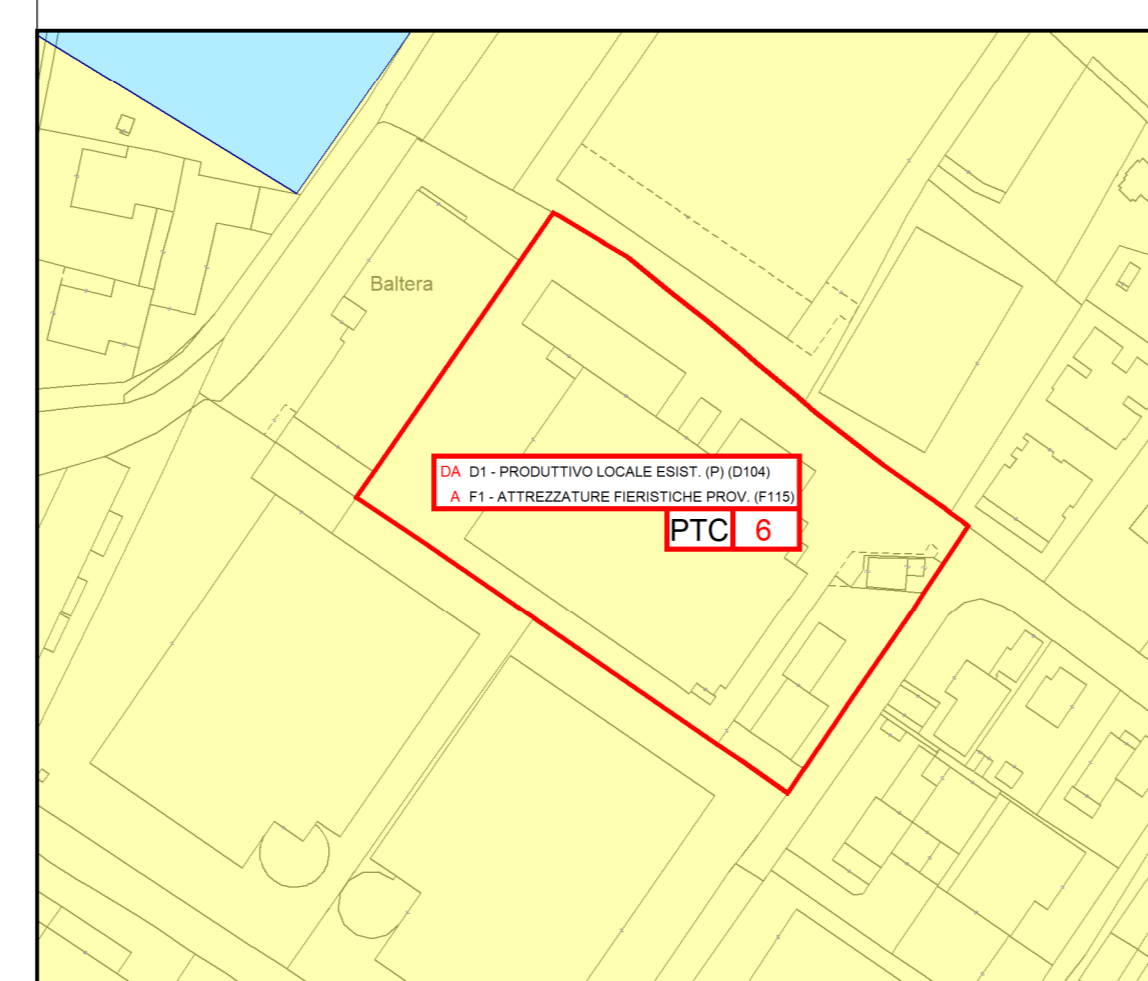
ESTRATTO TAVV. PR 06 - 07



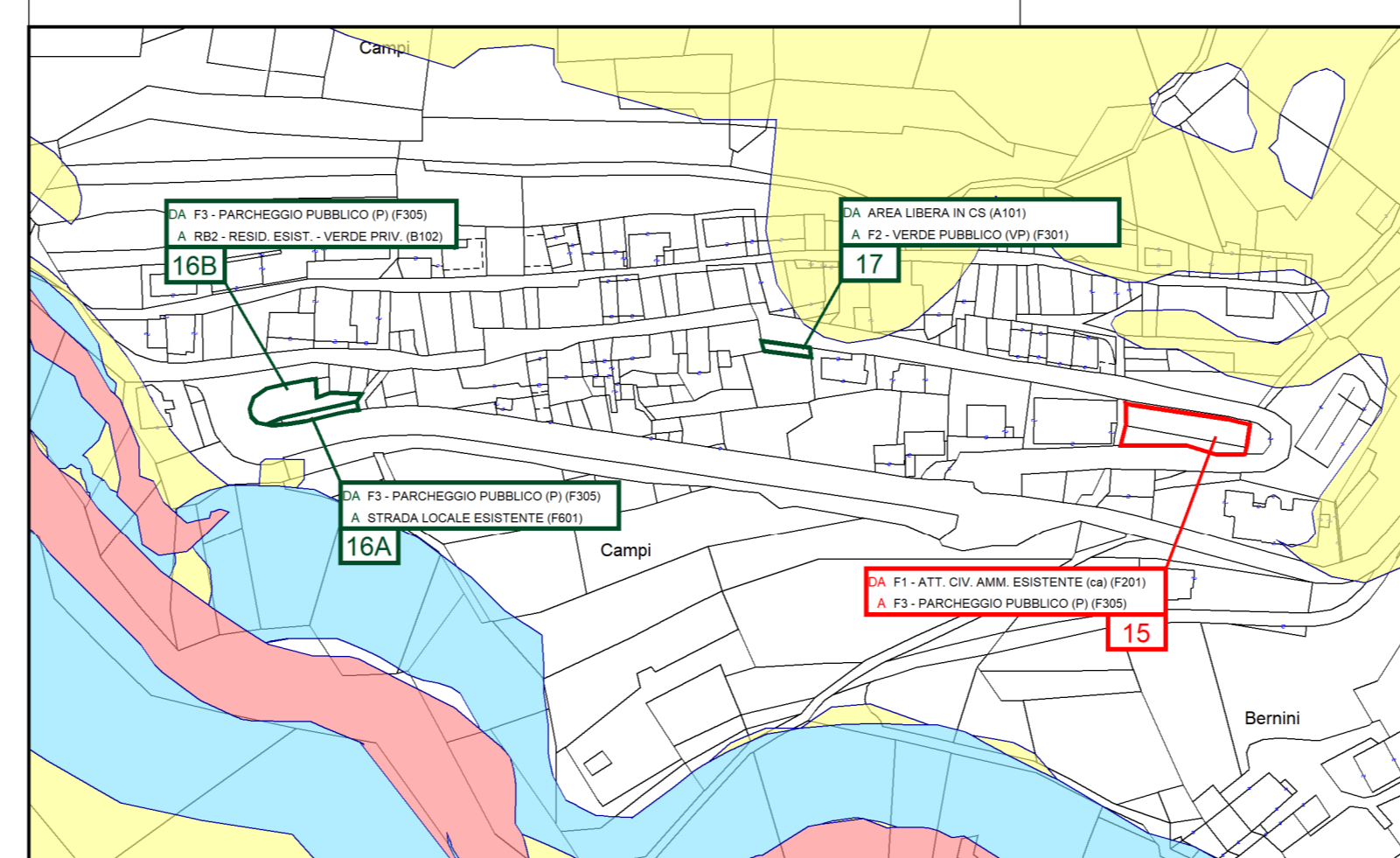
ESTRATTO TAV. PR 07 (1:2000)



ESTRATTO TAV. PR 04 (1:2000)



ESTRATTO TAV. PR 01 (1:2000)



Legenda - CARTA DI SINTESI DELLA PERICOLOSITA'

Classi di Penalità
Con riferimenti alle norme di attuazione del Piano Urbanistico Provinciale (L.P. 27 maggio 2008, n. 5)

- penalità ordinarie
- P4 - elevata art. 15
 - P3 - media art. 16
 - P2 - bassa art. 17
- altri tipi di penalità
- APP - aree da approfondire art. 18
 - PRV - residua da valanga art. 18
 - P1 - trascurabile o assente art. 18
- tutele speciali
- AFI - ambiti fluviali di interesse idraulico previsti dal Piano Generale di Utilizzazione delle Acque Pubbliche art. 14
 - IMP - aree riservate a interventi di mitigazione del pericolo art. 18
 - RSS - area di rispetto stazione sismometrica art. 18
 - stazione sismometrica

tipo di pericolosità grado di penalità
TORRENTIZIO P3

- LEGENDA RAFFRONTO VARIANTE 15 (ADOZIONE DEFINITIVA)
- V100 VARIANTE CARTOGRAFICA RILEVANTE (poligonale)
 - V100 VARIANTE CARTOGRAFICA RILEVANTE (poligonale) in ADOZIONE DEFINITIVA
 - V110 ALTRA VARIANTE CARTOGRAFICA (lineare)
 - V110 ALTRA VARIANTE CARTOGRAFICA (lineare) in ADOZIONE DEFINITIVA
 - V120 ALTRA VARIANTE PUNTUALE RILEVANTE (nodo)

PIANO REGOLATORE GENERALE
Comune di: **RIVA DEL GARDA**
PROVINCIA DI TRENTO

titolo: **CARTA DI SINTESI DELLA PERICOLOSITA'**
scala 1:2000
ta **CSP01**

AREA GESTIONE DEL TERRITORIO
PROGETTO SPECIALE DI COORDINAMENTO PER L'UFFICIO DI PIANO
Coordinatore Variante n. 15
arch. **Gianfranco Zolin**
Timbro / Firma:

COORDINAMENTO PER L'UFFICIO DI PIANO
data: **APRILE 2022**

RAFFRONTO TAVV. PR 01 - 12
Elaborato emendato in corso di seduta il 10 maggio 2022 con delibera di Consiglio Comunale n. 91 di adozione definitiva
Adozione preliminare del C.C. n. 73 del 12 gennaio 2022
Parere del Servizio Urbanistica e Tutela del paesaggio n. 1122 (Prot. n. 2921) del 14 Marzo 2022
Adozione definitiva del C.C. n. 91 del 10 maggio 2022
Approvazione della Giunta Provinciale

VARIANTE N. 15
ai sensi dell' art. 39, c. 2 della L.P. 15/2015
Comune di Riva del Garda