

SCHEMI DI CALCOLO SUN e VOLUMI NETTI INTERNI PER CALCOLO DEI POSTEGGI

VOLUMI STATO DI FATTO

PIANO TERRA		
14	221,30	M ³
12	87,50	M ³
13	115,90	M ³
	424,70	M ³

PRIMO PIANO

2	56,60	M ³
1	391,20	M ³
3	444,80	M ³
4	242,90	M ³
11	75,20	M ³
5	205,80	M ³
6	488,50	M ³
10	392,60	M ³
7	443,10	M ³
8	470,70	M ³
9	428,60	M ³
	3.640,00	M ³

VOLUMI DI PROGETTO

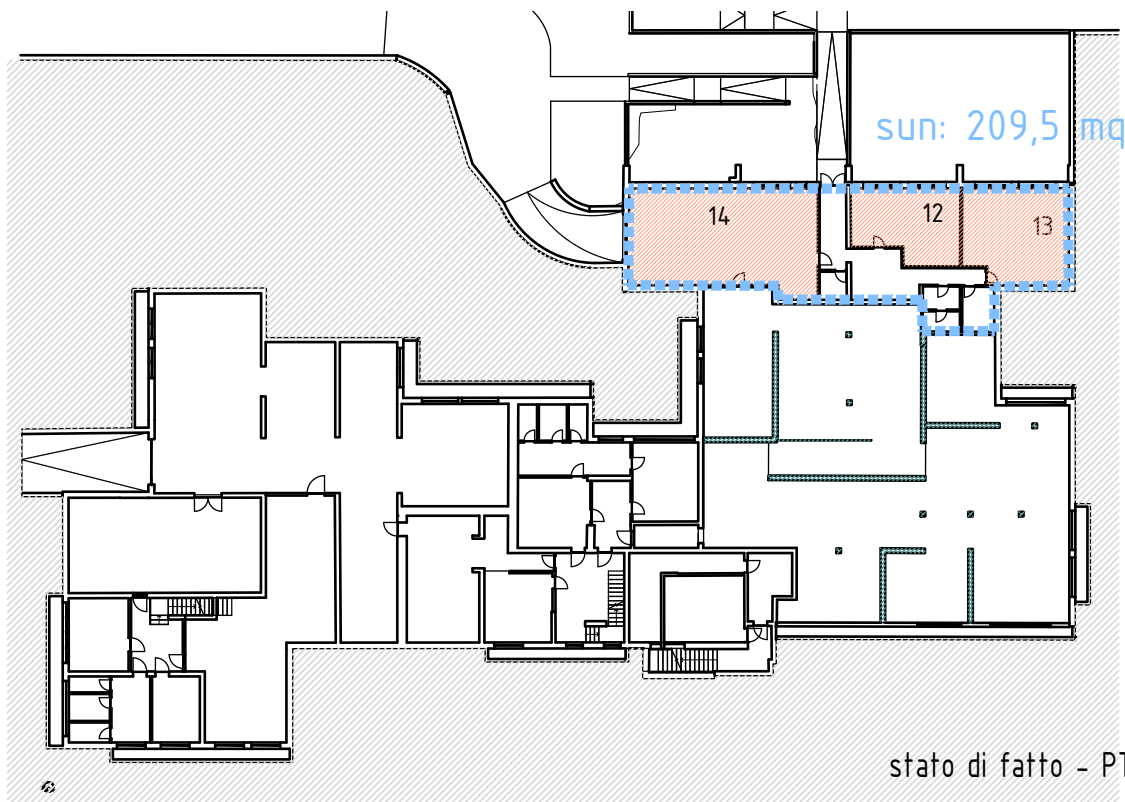
PIANO TERRA		
28	151,89	M ³
29	456,50	M ³
30	356,21	M ³
	964,60	M ³

PRIMO PIANO

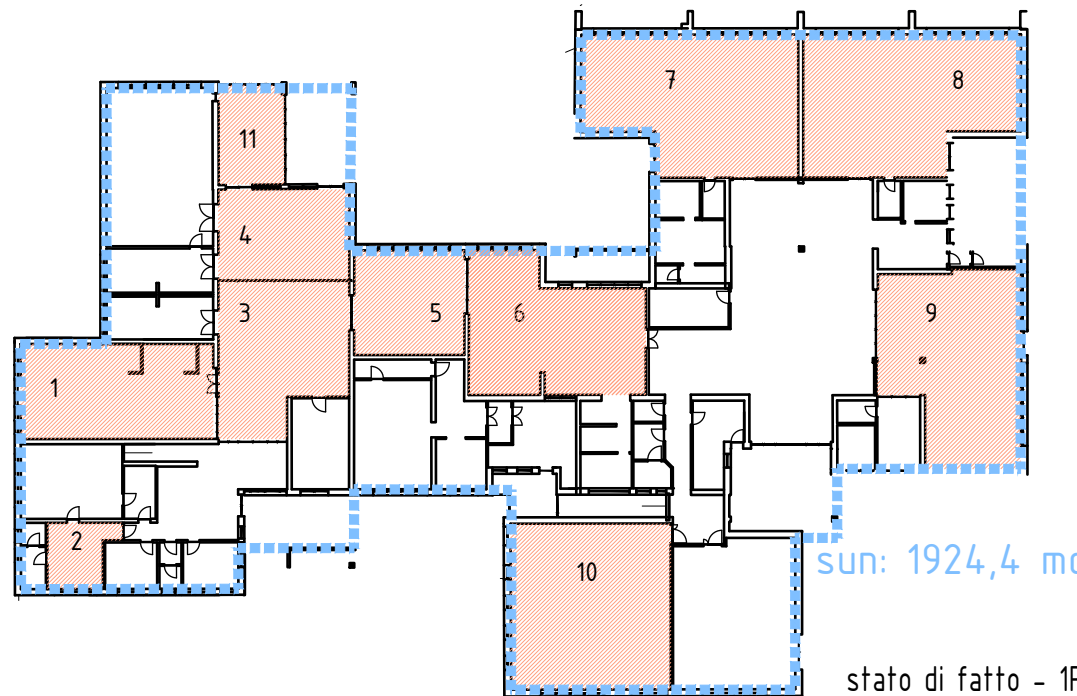
23	233,50	M ³
24	235,60	M ³
25	216,70	M ³
26	509,90	M ³
11	149,10	M ³
14	230,40	M ³
18	200,10	M ³
17	226,70	M ³
19	157,50	M ³
10	178,20	M ³
27	137,20	M ³
	2.474,90	M ³

LEGENDA:

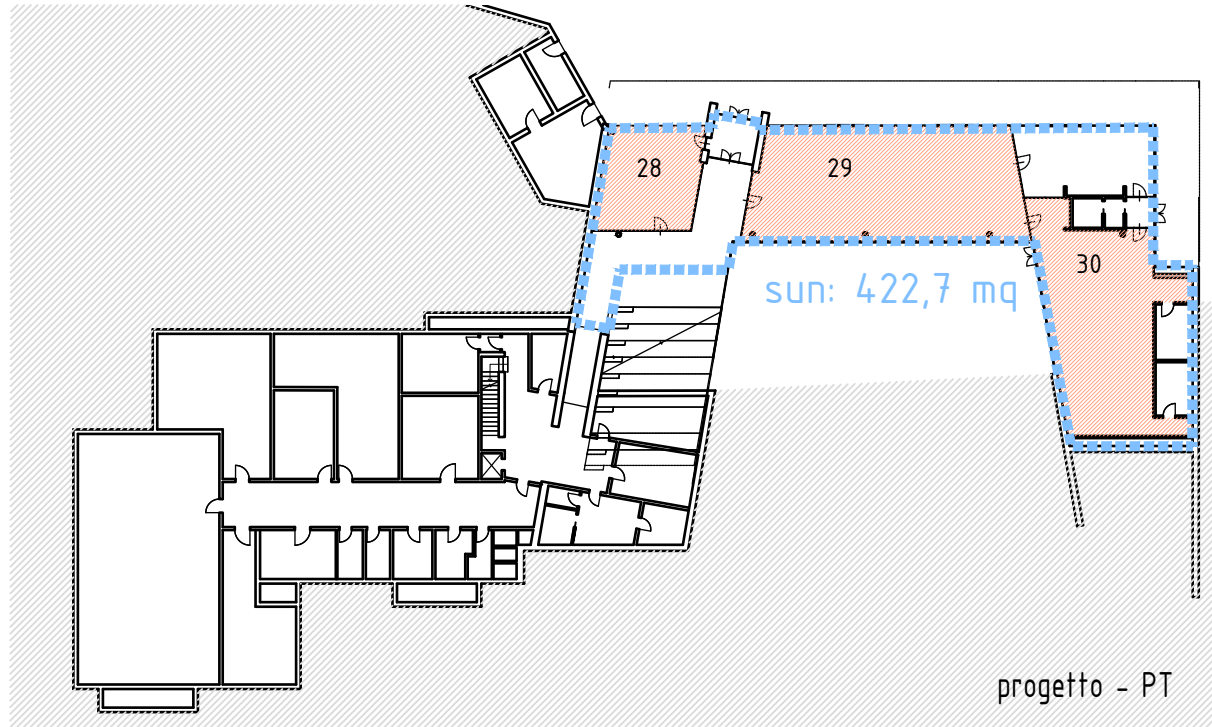
- PANNELLI FOTOVOLTAICI
- TETTO "VERDE"
- SUPERFICIE AREE GIOCO ESTERNA
- PERCORSO PROTETTO
- INGRESSO
- PARCHEGGI
- NIDO 1
- NIDO 2
- SCUOLA DELL'INFANZIA
- POSTEGGIO DISABILE



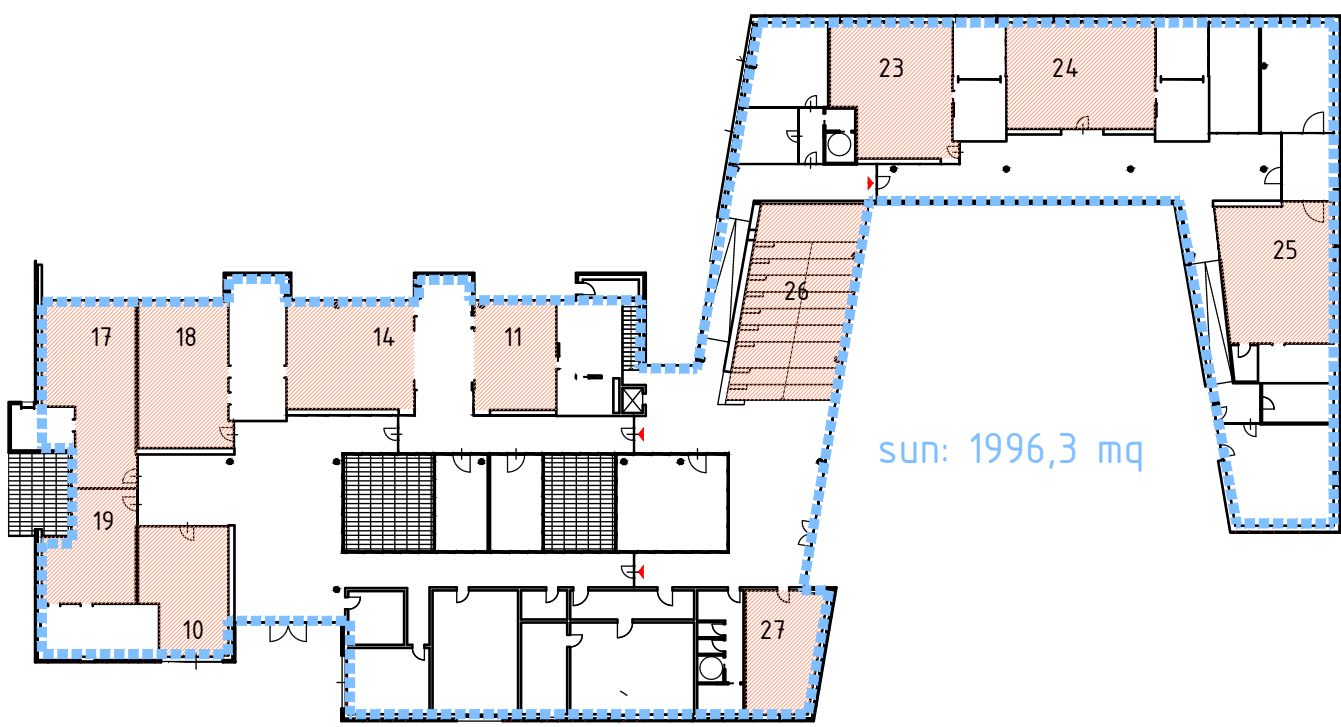
stato di fatto - PT



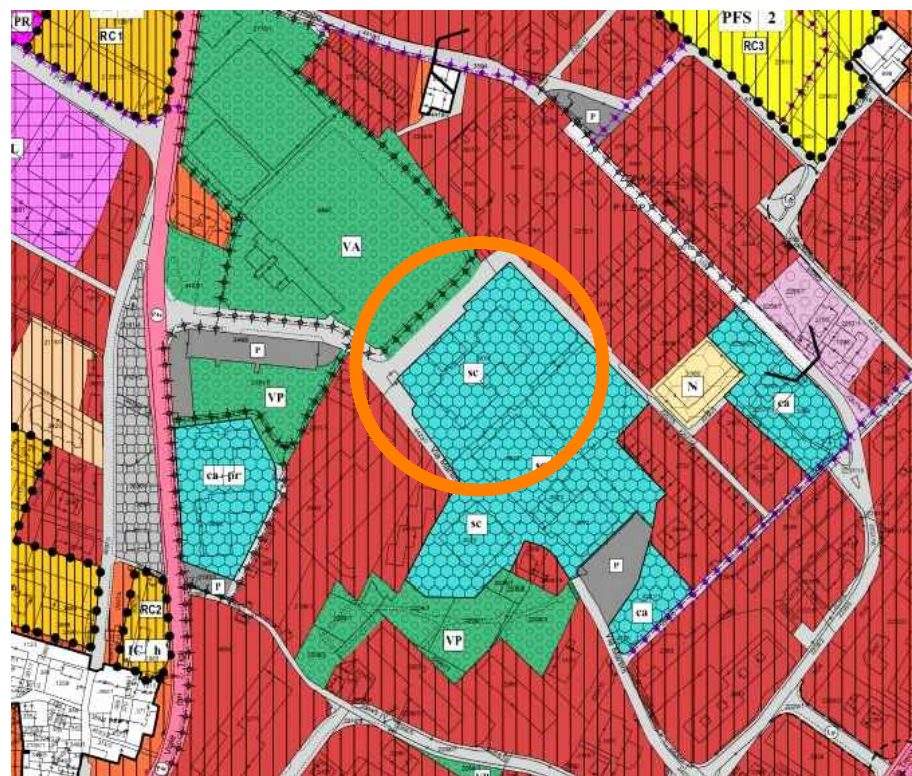
stato di fatto - 1P



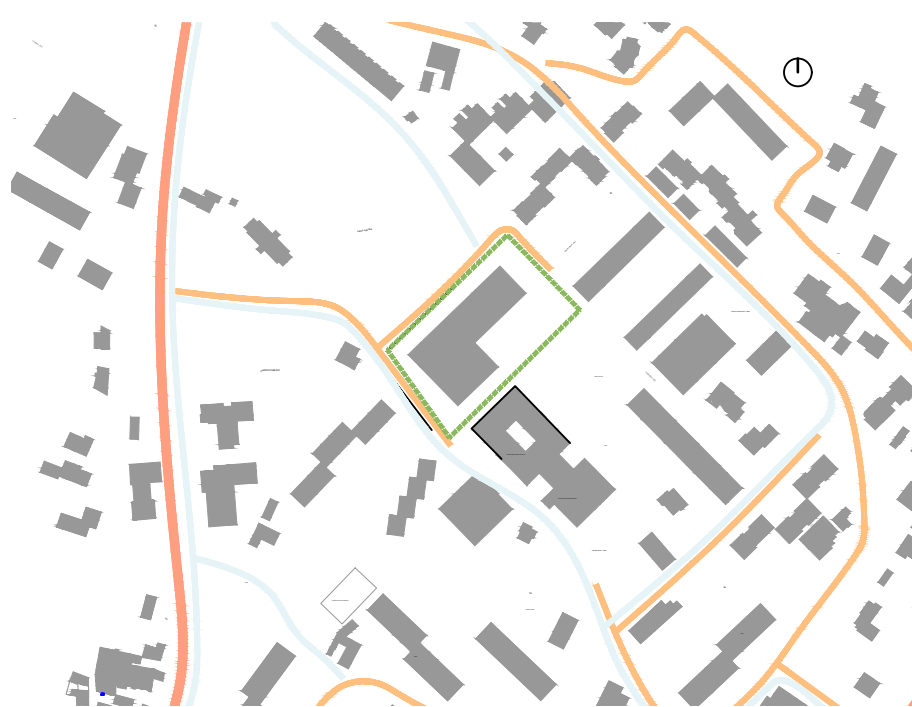
progetto - PT



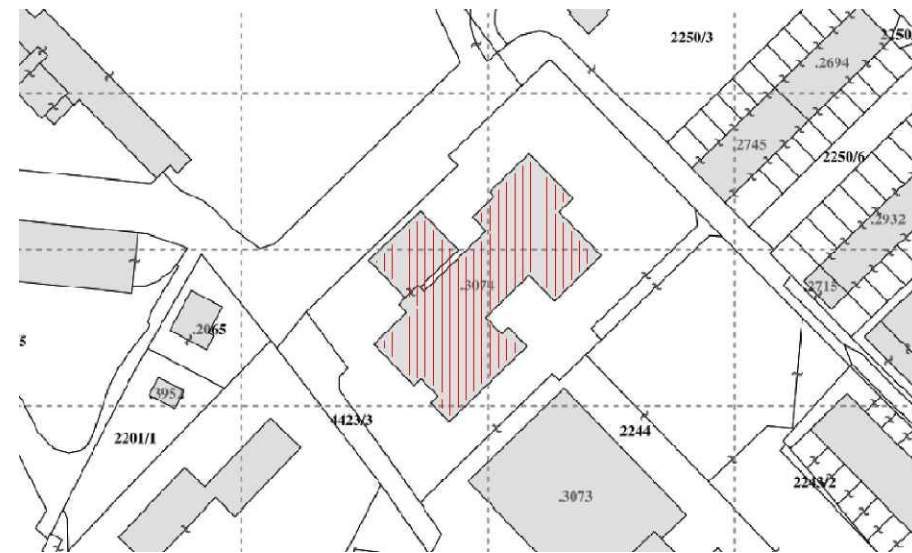
progetto - 1P



P.R.G.
ZONA F1 ATTREZZATURE E SERVIZI PUBBLICI DI LIVELLO LOCALE



- PERCORSI PEDONALI - CICLABILI
- VIABILITA' PRINCIPALE
- VIABILITA' SECONDARIA



ESTRATTO MAPPA



ORTOFOTO 2015

INDICI URBANISTICI (art. 37 F.1 delle norme di attuazione del PRG)

	PROGETTO	NORMATIVA
SUPERFICIE LOTTO	6120 m2	
SUPERFICIE COPERTA	2280 m2	
DISTANZA DALLA STRADA	8.20 ml	> 5 ml
DISTANZA TRA EDIFICI	13.00 ml	> 10 ml
DISTANZA DAI CONFINI	*	> 5 ml
ALTEZZA MASSIMA	7.95 ml	
POSTEGGI (vedi tab.calcolo)	invariato	

CALCOLO SUN

ESISTENTE	PROGETTO
209.54 m2 (PT) + 1924.4 m2 (1P) = 2133.94 m2	422.7 m2 (PT) + 1996.3 m2 (1P) = 2419.0 m2
SUN massima consentita in cat. Ristrutturazione= 2133.94 x 1.2 = 2560.73 m2	
SUN progetto= 2419.0 m2 < 2560.73 m2	

* la pr 4423/3 è di proprietà pubblica

CALCOLO DEI POSTEGGI

Trattandosi di un intervento di ristrutturazione con demolizione, ricostruzione ed ampliamento con SUN di progetto inferiore a 1,2 volte la SUN esistente si applica in punto D3 della tabella A l'art. 13 del regolamento della legge urbanistica provinciale n. 15 /2015

Tale tabella prevede la verifica dello stanrd di posteggio ai sensi del art. 2.1.4 del decreto del Presidente della Giunta provinciale 9 agosto 1976, n. 17 - 69/Leg, ancorchè abrogato.

CALCOLO VOLUME COMPLESSIVO AL NETTO DELLE MURATURE (aule, aule speciali, sale riunioni, auditori, palestra)

ESISTENTE

piano terra = 221.3+87.5+115.9 =	424.7 m3
piano primo = 56.6+391.2+444.8+242.9+75.2+250.8+488.5+392.6+443.1+470.7+428.6=	3385.0 m3
TOTALE	3809.7 M3

PROGETTO

piano terra = 151.9+456.5+356.2 =	964.6 m3
piano primo = 233.5+235.6+216.7+509.9+149.1+230.4+200.1+226.7+157.5+178.2+137.2 =	2474.9 m3
TOTALE	3439.5 M3

Non essendoci aumento di volume in fase di progetto , non occorre aumentare il numero di posteggi

REQUISITI STRUTTURALI DEI SERVIZI SOCIO-EDUCATIVI PER LA PRIMA INFANZIA

L.P. 12 marzo 2002 n.4, L.P. 19 ottobre 2007 n.17 e relativo testo coordinato

	NIDO 2	NORMATIVA	NIDO 1	NORMATIVA
CAPENZA NIDO	30 bambini	30 bambini	48 bambini	48 bambini
SUPERFICI INTERNE NETTE	275.3 m2	270 m2	537.1 m2	432 m2
SUPERFICI ESTERNE AD USO ESCLUSIVO	546 m2	450 m2	1170 m2	720 m2
SUP. INTERNA / BAMBINO	9.2 m2	9 m2	11.2 m2	9 m2
SUP. ESTERNA / BAMBINO	18.2 m2	15 m2	22.3 m2	15 m2

REQUISITI STRUTTURALI PER LA SCUOLA DELL'INFANZIA

DECRETO DEL PRESIDENTE DELLA GIUNTA PROVINCIALE 9 AGOSTO 1976

	SCUOLA DELL'INFANZIA	NORMATIVA
CAPENZA SCUOLA DELL'INFANZIA	3 sezioni / 76 bambini	
SUPERFICI INTERNE NETTE	913 m2	536 m2
SUPERFICI ESTERNE AD USO ESCLUSIVO	1053 m2	non definito
SUP. INTERNA / BAMBINO	10.4 m2	7.05 m2
SUP. ESTERNA / BAMBINO	13.9 m2	non definito

COMUNE DI RIVA DEL GARDA

Allegato alla deliberazione del Consiglio Comunale di data 9.08.2022 n. 99 e firmato digitalmente
IL PRESIDENTE IL SEGRETARIO GENERALE REGGENTE
Salvatore Mamone Anna Cattoi

PROVINCIA AUTONOMA DI TRENTO

COMUNE DI RIVA DEL GARDA

PIANO NAZIONALE DI RIPRESA E RESILIENZA

MISSIONE 4: ISTRUZIONE E RICERCA

Componente 1 - Potenziamento dell'offerta dei servizi di istruzione: dagli asili nido alle Università
Investimento 1.1: Piano per asili nido e scuole dell'infanzia e servizi di educazione e cura per la prima infanzia

TITOLO:

OPK908: Riorganizzazione spazi interni asilo nido Lago Blu Rione 2 Giugno - Polo 0 - 6 con demolizione e ricostruzione della struttura esistente

Committente:

Comune di Riva del Garda
Area Opere Pubbliche e Ambiente

Data:

LUGLIO 2022

Progettista:

arch. Lara Zoccatelli

Oggetto:

PROGETTO PRELIMINARE

INQUADRAMENTO

Scala:

a vista

N. tavola:

1

POLO 0-6 E AREE LIMITROFE scala 1:500