

BOLLETTINO BALNEAZIONE DEL LAGO DI GARDA

COMUNE DI RIVA DEL GARDA

PUNTO DI BALNEAZIONE : **SPIAGGIA SABBIONI**

CODICE PUNTO MONITORAGGIO : **IT041022153001**



Azienda Provinciale
per i Servizi Sanitari
Provincia Autonoma di Trento

CARATTERISTICHE FISICHE

Il lago di Garda ha un superficie di 368 km² ed un volume di 49031 Mm³. La profondità massima è di 350 m e la profondità media di 133 m. Il tempo di ricambio dell'acqua è stato stimato in 26,8 anni. Il lago non è mai ghiacciato in inverno. E' un lago oligomittico, con fattore limitante fosforo e stato trofico oligo- mesotrofico. La competenza amministrativa è divisa su tre regioni: Trentino Alto Adige, Lombardia e Veneto

INFORMAZIONI UTILI

Per informazioni su normativa profilo e classificazione delle acque di balneazione, modalità ed esiti dei monitoraggi, dati storici sulla qualità delle acque, consultare il sito internet del Ministero della Salute:

<http://www.portaleacque.it>
<http://www.apss.tn.it>

AUTORITA' COMPETENTI:

Comune di Riva del Garda

Piazza III Novembre,5 38066 (TN)
Tel. 0464 573888 - Fax. 0464 552410

E-mail: comune.rivadelgarda.tn.it@cert.legalmail.it

A.P.P.A. Trento – Via Mantova, 16

Tel. 0461 497700 - Fax 0461 236574

A.P.S.S. Trento – Viale Verona

Dipartimento di Prevenzione – U.O. Igiene e Sanità Pubblica – Vigilanza e Controllo Acque

Tel. 0461 904633 – Fax 0461 904674

112 numero unico di emergenza



ECCELLENTE
Qualità dell'acqua di balneazione

★ ★ ★ Eccellente
★ ★ Buona
★ Sufficiente
— Scarsa

DURATA STAGIONE BALNEARE: 1 maggio 2024 – 30 settembre 2024

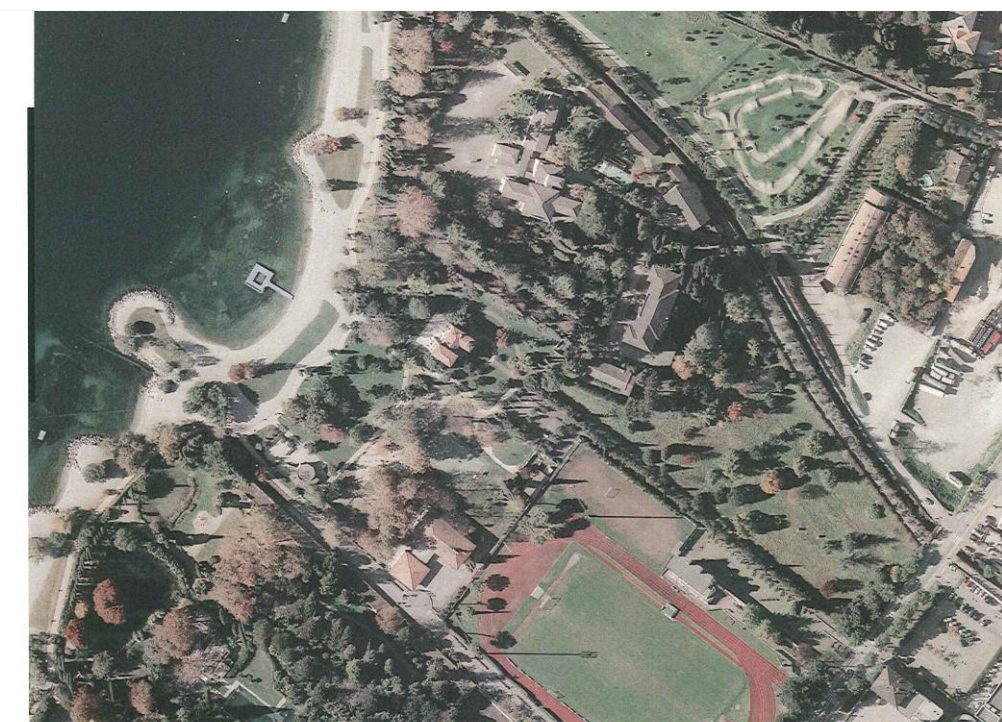
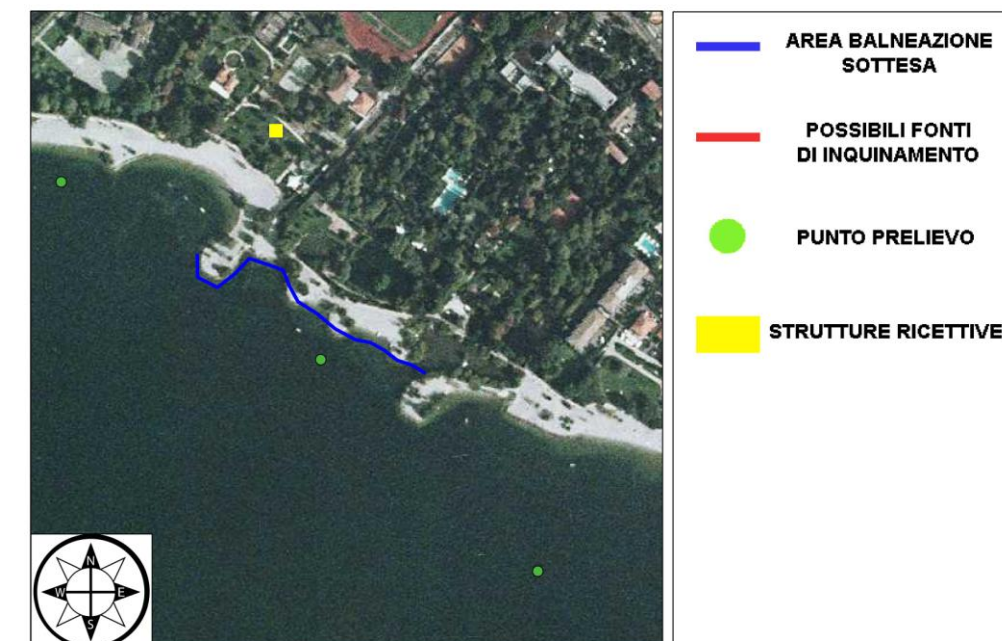
CALENDARIO CAMPIONAMENTI (*)

COMUNE	DENOMINAZIONE PUNTO PRELIEVO	APRILE	MAGGIO	GIUGNO	LUGLIO	AGOSTO	SETTEMBRE
Riva del Garda	Spiaggia Sabbioni	15	13	10	8	5	2

(*)“ Il campionamento è effettuato non oltre quattro giorni dopo la data indicata nel calendario di monitoraggio”.(D. L. 116/08 art. 6, comma 4).

LAGO DI GARDA RISULTATI ANALISI GIUGNO 2024				
Data prelievo	Punto di campionamento	Enterococchi intestinali UFC / 100 ml	Escherichia coli UFC / 100 ml	Tossicità algale Cellule /ml
10/06	Spiaggia Sabbioni	0	9	//

Valori limite per singolo campione	
Parametro	Valore
Enterococchi intestinali	500 UFC/100ml
Escherichia coli	1000 UFC/100ml
Cianobatteri	< 20.000 cell/ml



Divieti di balneazione stagione balneare 2024:
NESSUNO