



Provincia Autonoma di Trento
Assessorato alla Salute e alle Politiche Sociali
Vorbeugungsabteilung
Amt für Hygiene, öffentliche Gesundheit und
Landesagentur für Umwelt

PRÜFBERICHT ZUR BADEFÄHIGKEIT DES GARDA-SEES

GEMEINDE RIVA DEL GARDA

BADESTANDORT: **PINI STRAND**

KODEX ÜBERWACHUNGSSTELLE : **IT041022153002**



Autonome Provinz Trient
Ressort für Familie, Gesundheits- und Sozialwesen

BESCHREIBUNG

Der Garda-See Lago weist eine Oberfläche von 368 km² und ein Volumen von 49031 Mm³ auf. Max. Tiefe: 350 m, Durchschnittstiefe: 133 m. Geschätzte Wasserwechselzeit: 26,8 Jahre.

Er gefriert nie im Winter.

Oligomiktischer See, Grenzfaktor: Phosphor, Nährstoffgehalt: oligo-mesotroph. Zuständige Administrationsorgane: Regionalverwaltungen Trentino-Südtirol, Lombardei und Venetien.

WICHTIGE INFORMATIONEN

Wichtige Informationen zu Normen, Profilen oder Einstufung der Badewässer sowie Wasserprüfmethoden und -ergebnissen, historischen Daten zur Wasserqualität sind unter zu finden:

<http://www.portaleacqua.it>
<http://www.asuit.tn.it>

AUTHORITY:

Gemeinde Riva del Garda

Piazza III Novembre,5 38066 (TN)

Tel. 0464 573888 - Fax. 0464 552410

E-mail: comune.rivadelgarda.tn.it@cert.legalmail.it

A.P.P.A. Trento – Via Mantova, 16

Tel. 0461 497700 - Fax 0461 236574

A.P.S.S. Trento – Viale Verona

Dipartimento di Prevenzione – U.O. Igiene e Sanità Pubblica – Vigilanza e Controllo Acque

Tel. 0461 904633 – Fax 0461 904674

112 Notrufnummer



Die Badesaison geht vom 1. Mai 2026 bis zum 30. September 2026

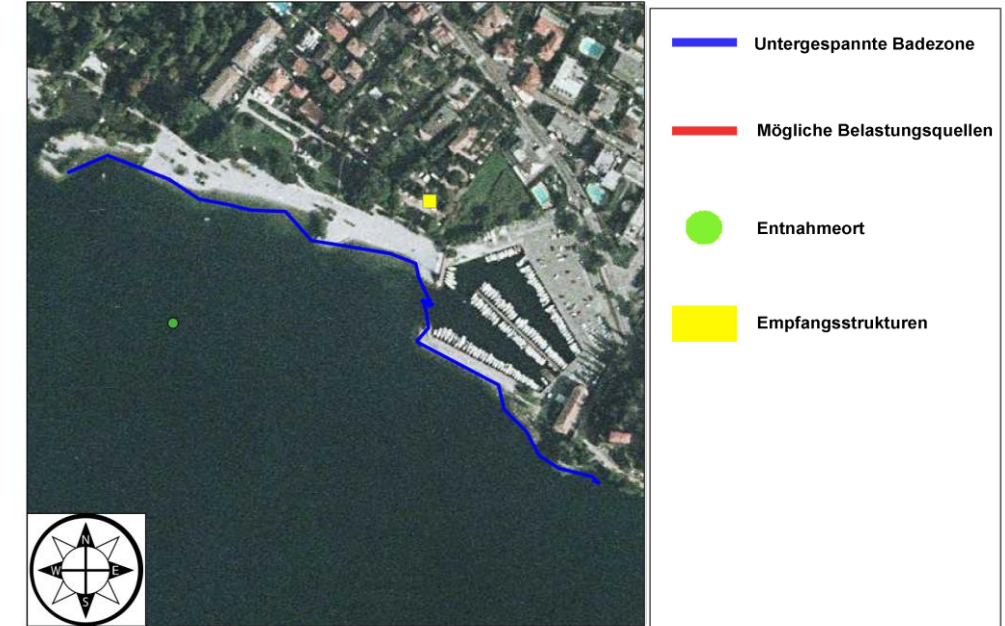
PROBENENTNAHMEPLAN (*)

GEMEINDE	ENTNAHMEORT	APRIL	MAI	JUNI	JULI	AUGUST	SEPTEMBER
Riva del Garda	Pini Strand	13	11	08	06	03	01

(*)“ Die Probenentnahme erfolgt spätestens vier Tage nach dem im Überwachungsplan angegeben Datum”.(Art. 6 Absatz 4 des Gesetzesverordnung Nr. 116/08).

GARDA - SEE UNTERSUCHUNGSRGEBNISSE MAI 2026				
Entnahmetag	Entnahmeort	Darmbakterienn (Enterococcus) UFC / 100 ml	Escherichia coli UFC / 100 ml	Algengefährlichkeit Zell / ml
11/05	Pini Strand	26	440	<100

Grenzwerte pro Stichprobe	
Parameter	Wert
Darm - Enterococcus	500 UFC/100ml
Escherichia coli	1000 UFC/100ml
Cyanobakterien	< 20.000 Zell/ml



Badeverbot Saison 2026:
KEINE